

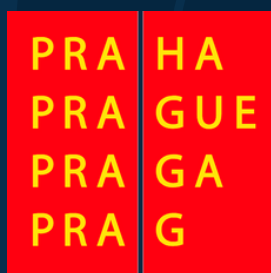
BEZPEČNÉ CESTY DO ŠKOLY

VÝSLEDKY
DOTAZNÍKOVÉHO
ŠTŘENÍ MEZI RODIČI,
ŽÁKY A UČITELI

18. 5. 2023

8:00

ZŠ PROFESORA ŠVEJCARA V
PRAZE 12



BROŽURA
informační

INFOGRAFIKY

Z dotazníků od rodičů, žáků a učitelů.

Dotazníky statisticky

880
RESPONDENTŮ

Z toho:
640 žáků
201 rodičů
47 učitelů

Považuje svou cestu do školy za bezpečnou.

82 %
ŽÁKŮ

71 %
RODIČŮ

Nevozí děti do školy autem vůbec, či jen občas.

Využívá pro cestu do práce MHD či pěší chůzi.

83 %
UČITELŮ

25 %
ŽÁKŮ

Hodnotí svou cestu do školy jako "nepříjemnou".

6 zásadních zjištění

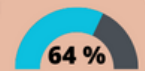
1



... žáků jezdí do školy nejčastěji autem.

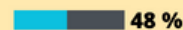
2

... žáků chodí do/ze školy pěšky.



3

... žáků se cestou bojí nepříjemných (či podivných) lidí.



4

... 73% rodičů by uvítalo omezení automobilové dopravy před školou a bezpečnější cesty pro chodce.



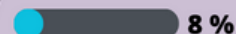
5

S bodem 4 souzní většina učitelů.



6

... žáků bydlí více než 5 km od školy.



HLAVNÍ ZJIŠTĚNÍ

PARKOVÁNÍ A VJEZD

Učitelé a rodiče se nejvíce zamýšlí nad možným omezením vjezdu na komunikace před školou, zavedením jednosměrného provozu v ulici Kutilova a zákazem vjezdu na prostranství před školou. Také by využili vyhrazená parkovací místa pro školu či K+R stání.



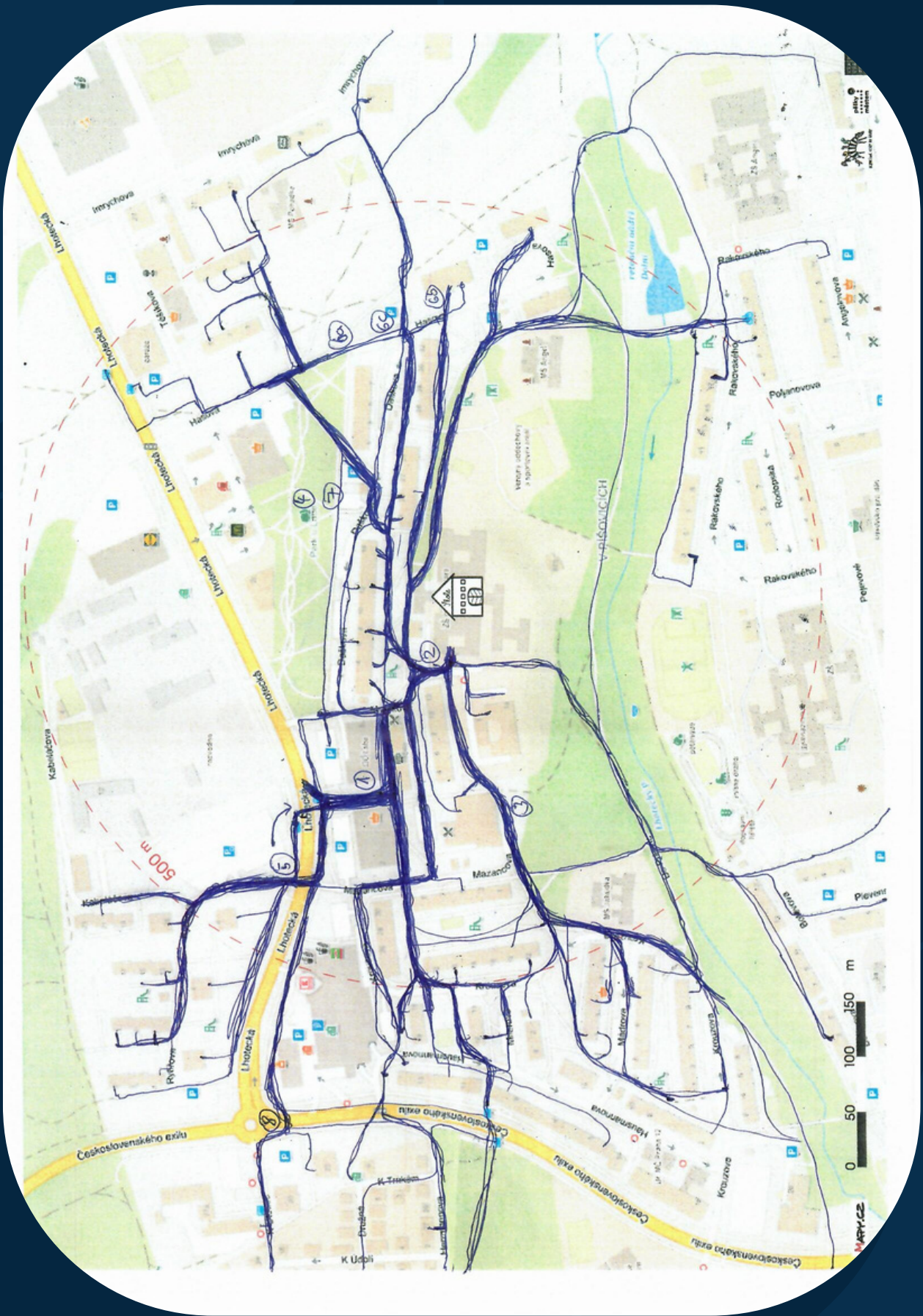
PŘECHODY A BEZEPČÍ

Žáci přináší téma chybějících přechodů a bezpečnosti těch stávajících. Také se obávají skupinek opilců v okolí školy, které se na různých místech pravidelně objevují. V tom se shodují s rodiči i učiteli.

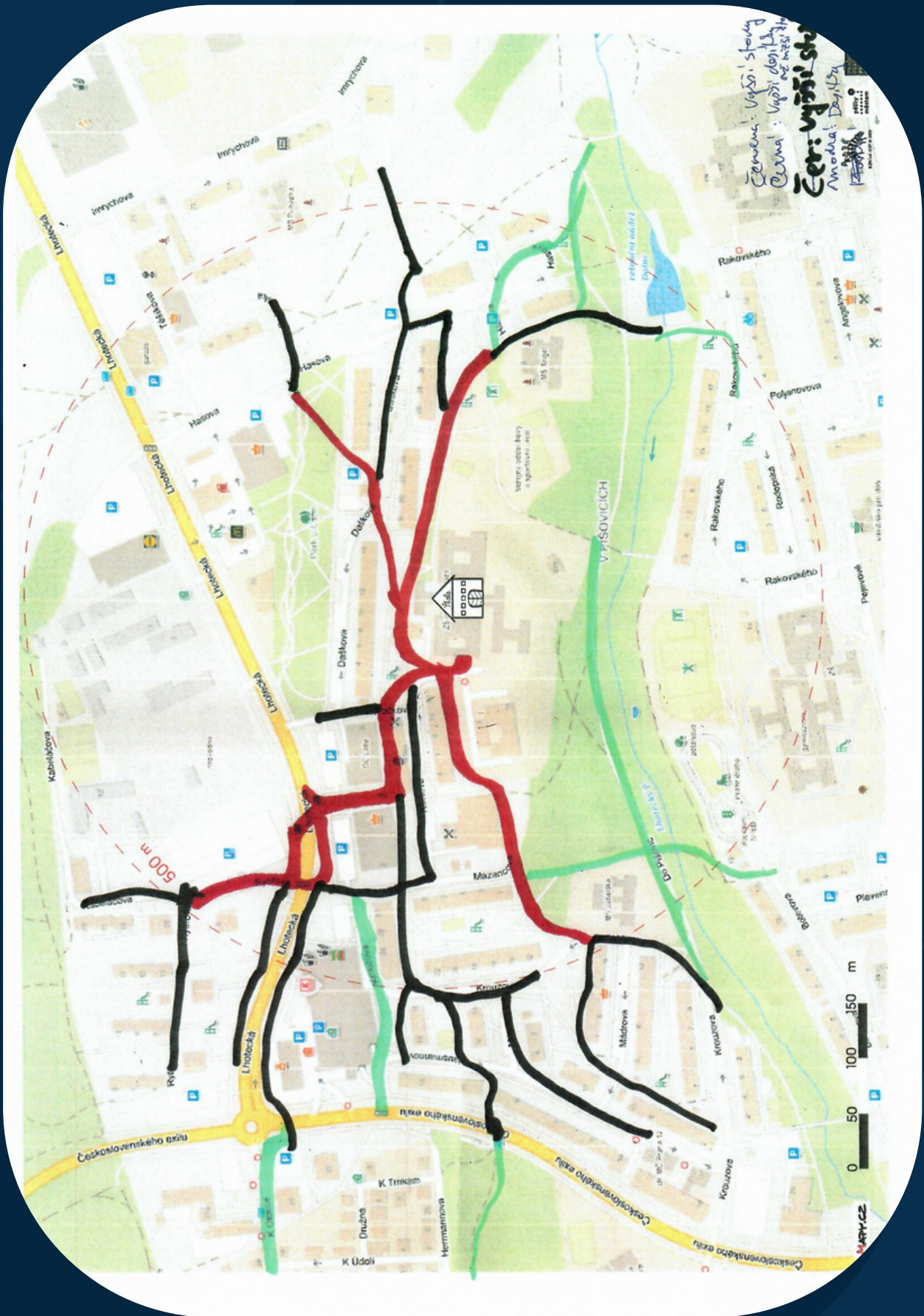
HLÍDKY A LAVIČKY

Žákům i rodičům schází hlídka u přechodů a žákům také lavičky na prostranství před školou. Obě skupiny by pak rádi viděly opravené dlaždice.





ŠKOLNÍ MAPA



vyšší stovky dětí

nižší stovky a vyšší desítky dětí

desítky dětí

PROBLÉMOVÁ MÍSTA

Řazena vzestupně podle počtu zmínek.



8. PŘECHODY

Přechody na ulici Lhotecká a Čs. Exilu. Tyto přechody děti hodnotí jako nebezpečné z důvodu rychlosti projíždějících aut.



7. ULICE DAŠKOVA

V ulici Daškova jsou pouze dva přechody. Na jejím začátku a konci. V místě, kde žáci přechází, přechod chybí.



6. ULICE HASOVA

V ulici Hasova taktéž přechody chybí. Jediný je na křižovatce s ulicí Dobevska, který je nepřehledný, díky parkujícím autům, a neosvětlený.



5. PODCHOD LABE

Podchod u zastávky Labe zapáchá, je plný odpadků, špinavý a tmavý. Celkové okolí je nepřehledné a odpudivé.



4. PARK LABE

Na lavičkách se objevují podnapilí lidé, případně partičky, které se chovají nevhodně a děti i provokují.



3. "ZA DUMEM"

Prostor za bytovnou DUM, kde se shromažďují "podivní" lidé. V blízkém parku pijí alkohol obyvatelé bytovny na tzv. kládě.



2. PŘED ŠKOLOU

Ráno se zde nebezpečně otáčejí auta, přechod u třídicího místa je nepřehledný a často není z důvodu parkujících aut na přechodech rozhled.

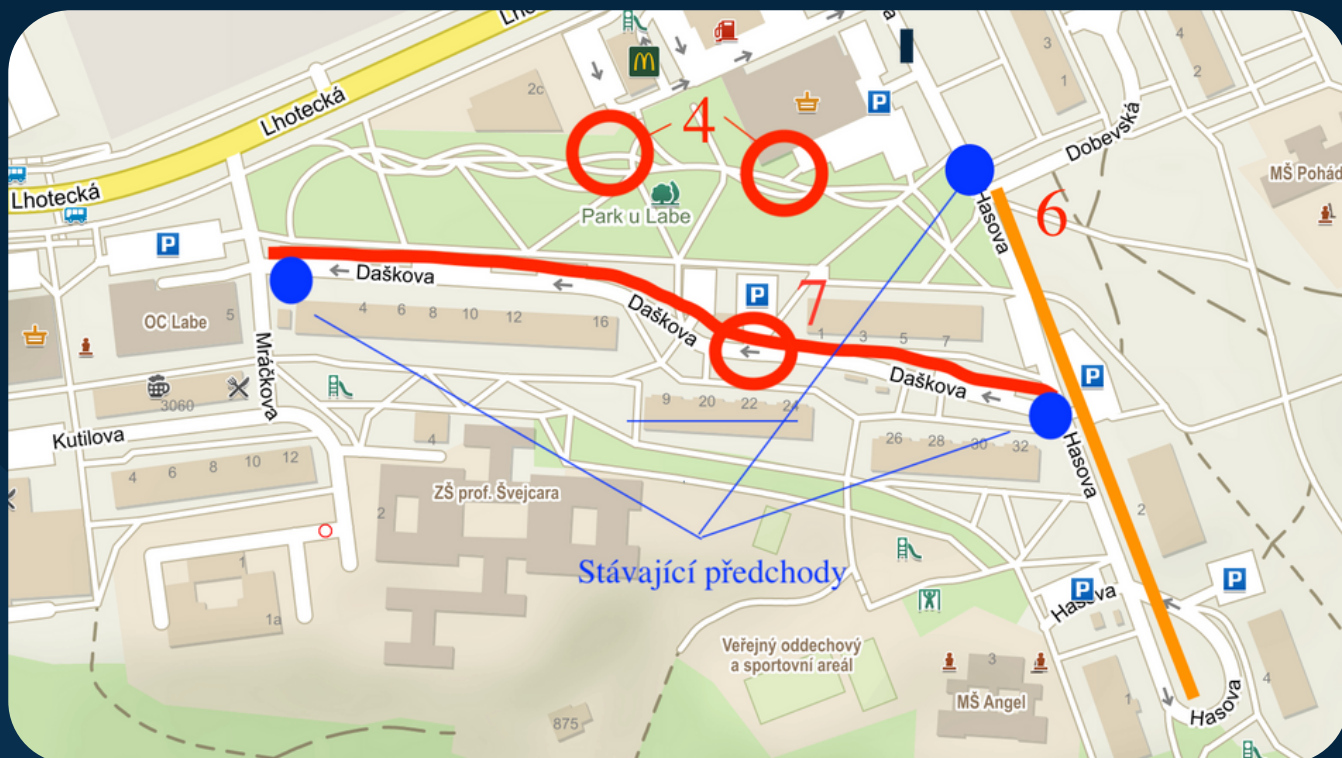
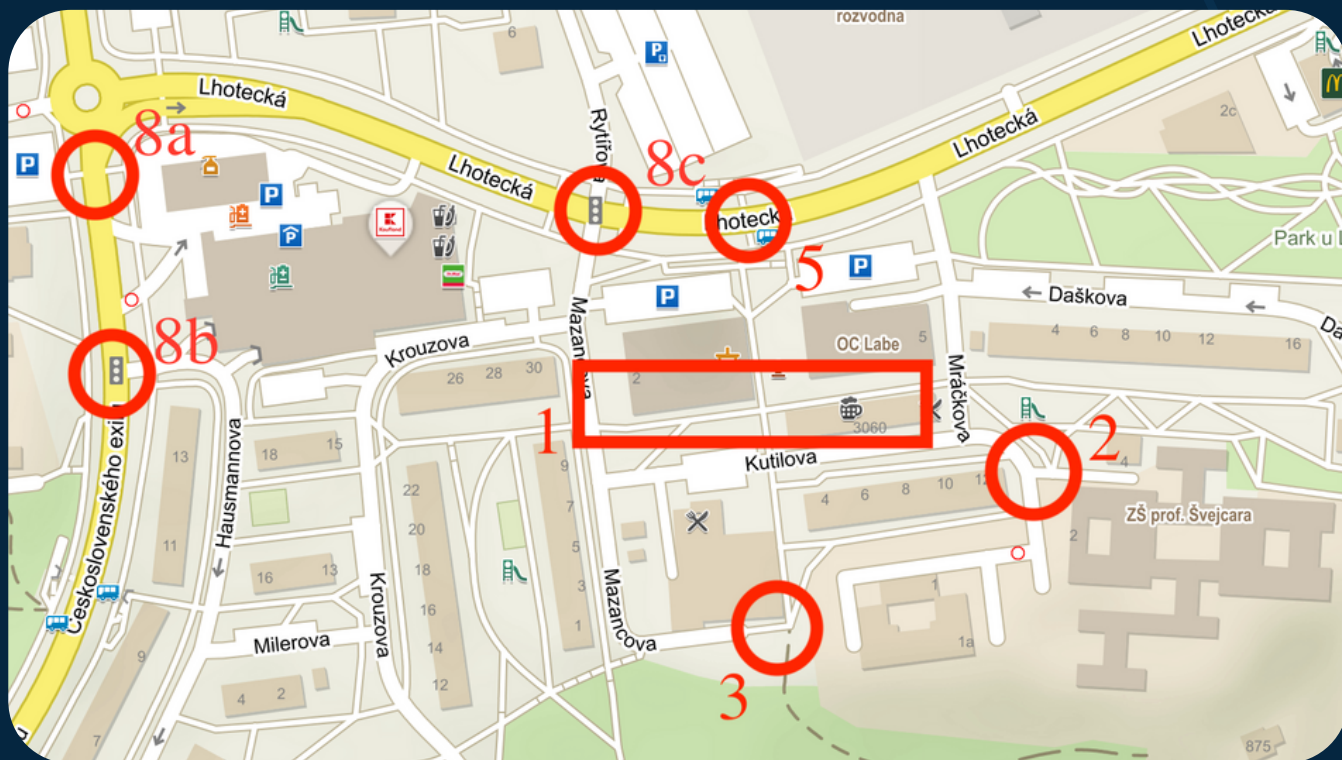


1. PASÁŽ LABE

Opilí lidé a bezdomovci, skupinky pokřikují, pijí alkohol a nevhodně se chovají.

PROBLÉMOVÁ MÍSTA

Na mapách.



8. PŘECHODY

Přechody: 1) za kruhovým objezdem z ulice Lhotecká do ulice Čs. exilu a 2) na křižovatce z ulice Rytířova - nebezpečný, auta nepouští a jezdí rychle.

Podle třídních map někteří žáci přechází na světlech níže v ulici Čs. exilu, tedy mezi přechodem a podchodem u zastávky Družná. Zde přechod není, ale cesty tudy přesto vedou.



7. ULICE DAŠKOVA

V ulici Daškova jsou přechody pouze na jejím začátku a konci. Po celé délce ulice jinak žádný další přechod není, ačkoli relativně vytížené pěší trasy vedou právě přes tuto ulici. Žáci zmiňují, že auta zde ráno jezdí rychle a díky členitosti ulice (zaparkovaná auta, popelnice) není dobrý rozhled pro bezpečné přejití.



6. ULICE HASOVA

Podobná situace je v ulici Hasova. Zde je přechod pouze v křížení s ulicí Dobevská, který ale žáci hodnotí jako nepřehledný, auta jezdí rychle a je neosvětlený. Ve zbytku ulice již žádný další přechod není, ačkoli pěší trasy přes tuto ulici směřují.



5. PODCHOD LABE

Podchod pod zastávkou Labe je žáky hodnocený jako špinavý, smradlavý a temný. Okolí je plné odpadků, je nepřehledné a budí velkou nedůvěru. Samotný podchod je velmi nevzhledný, zanedbaný a slabě osvětlený.



4. PARK LABE

Park Labe byl cca v roce 2010 kompletně revitalizován. Aktuálně žáci, kteří denně přes park prochází, negativně hodnotí obsazení laviček (za Mc Donaldem a u garáží) podivnými lidmi, případně partičkami mladých. Ty je dokonce občas oslovují či na ně pokřikují. Kolem košů bývá často nepořádek.



3. "ZA DUMEM"

Prostor za ubytovnou DUM často okupují partičky podivných lidí, či opilců. Kolem tohoto místa vede jedna velmi vytížených pěších tras dětí. V těsné blízkosti se nachází tzv. KLÁDA, kde popíjejí (nejen) obyvatelé ubytovny, ale i další podivní lidé.



2. PŘED ŠKOLOU

Před školou se nachází malá křižovatka, která především ráno tvoří hlavní prostor, kde zastavují rodiče žáků, kteří jezdí autem. Otáčejí zde, parkují (i se zapnutým motorem) a často se tak zde vytváří rizikové situace. Obzvláště zmiňovaný je přechod u třídicího místa, kde není vidět a auta zde často brzdí na poslední chvíli.



Odkaz na časosběrné video. Čas 7:18 až 8:00 v den, kdy probíhalo zároveň čištění ulic (méně parkujících aut).

1. PASÁŽ LABE

Absolutní "vítězem" mezi problémovými místy se stala pasáž Labe. Zmiňují ji jak učitelé, tak rodič i žáci. Všechny skupiny nejvíce. Jde především o opilce a bezdomovce, kteří se na lavičkách shromažďují, stejně tak jako na zahrádkách hospod. Prostředí je zanedbané, špinavé.



CO POTŘEBUJEME?

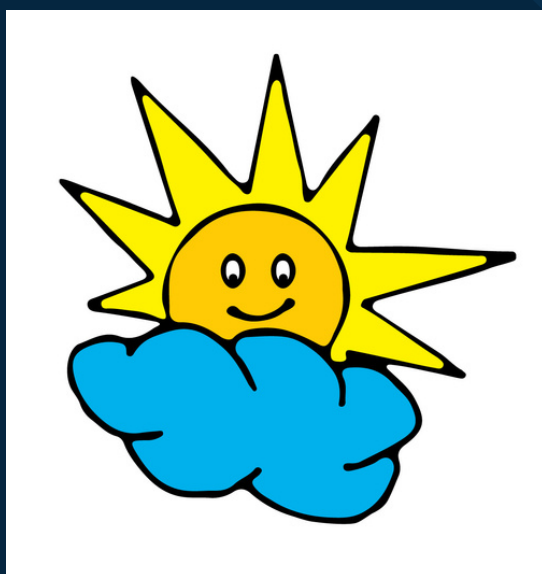
**NÁVRH
MOŽNOSTÍ
DOPRAVNÍCH
ZMĚN V OKOLÍ
ŠKOLY**

**PODPOŘIT
BEZPEČNÉ
PŘECHÁZENÍ NA
HLAVNÍCH
PĚŠÍCH
TRASÁCH**

**POMOC V
MINIMALIZACI
VÝSKYTU
SKUPIN
RIZIKOVÝCH
OSOB**

**ZKRÁŠLENÍ A
PÉČI O
PROSTORY V
BLÍZKOSTI
ŠKOLY**

DĚKUJEME **Z**APODPORU



Základní škola profesora Švejcara v Praze 12

Mráčkova 3090/2, Praha 12 - Modřany, 143 00

Telefon

+420 773 240 155

Mail

Inenicka@mrackova.cz