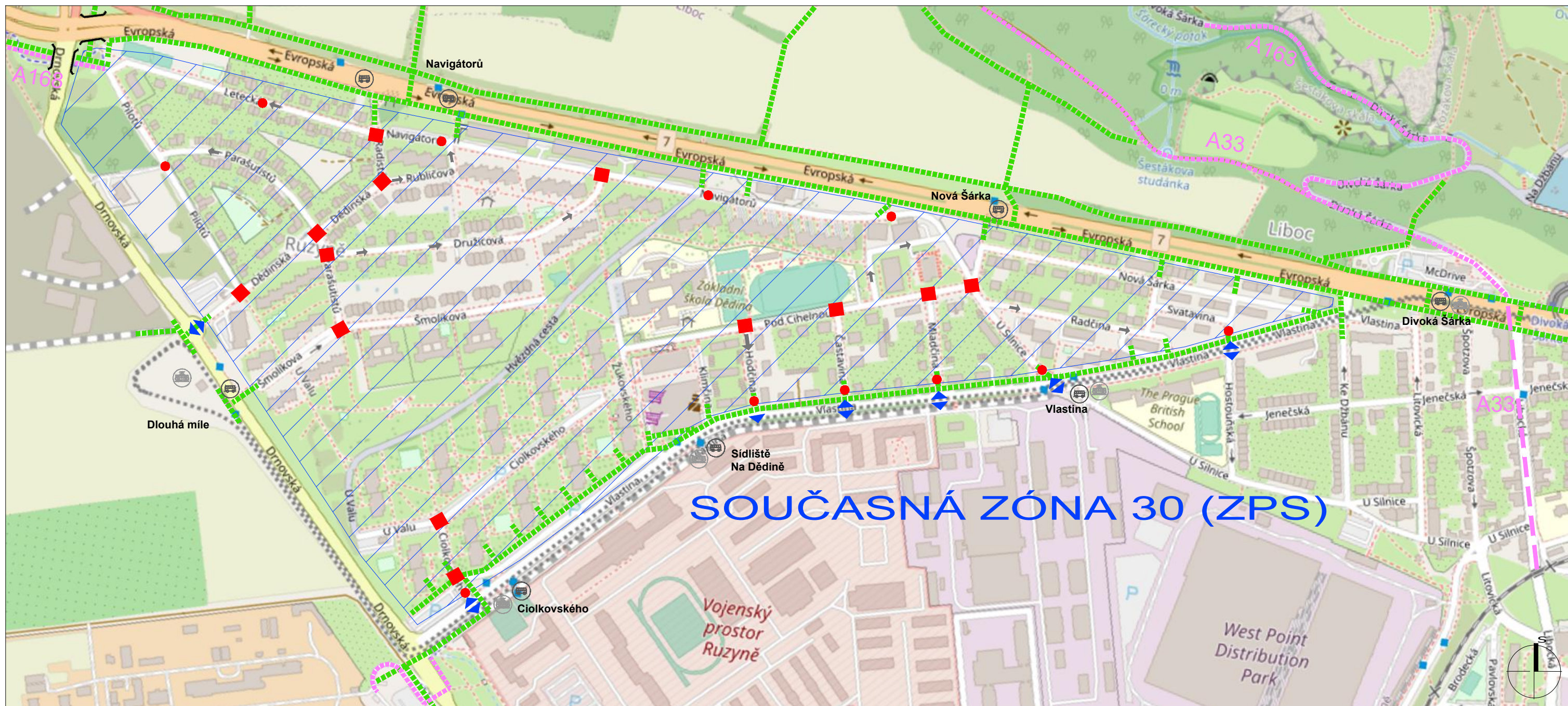


Problematická místa:

1. VJEZD DO OC DELTA A PŘECHÁZENÍ UL. VLASTINA
2. PŘEDPROSTOR ŠKOLY - ŽUKOVSKÉHO
3. TOČNA ŽUKOVSKÉHO x POD CIHELNOU
4. PŘECHOD U HŘIŠTĚ DRUŽICOVÁ
5. PŘECHÁZENÍ POD CIHELNOU x ČASTAVINA
6. ZATÁČKA V UL. NOVÁ ŠÁRKA
7. PŘECHÁZENÍ U ZASTÁVKA CIOLKOVSKÉHO
8. PŘECHÁZENÍ U SILNICE x VLASTINA
9. PŘECHÁZENÍ DRUŽICOVÁ x NAVIGÁTORŮ
10. PŘECHÁZENÍ RUBLIČOVA x NAVIGÁTORŮ

mapový podklad: IPR, © Přispěvatelé OpenStreetMap

| | | |
|--|---------------------------|---|
| objednatel studie: Magistrát hlavního města Prahy Odbor rozvoje a financování dopravy (RFD) Mariánské nám. 2, 110 00 Praha 1 č. OBJ/29/03/004607/2022 | |  |
| zhotovitel studie: Syrový - dopravní ateliér, s.r.o. Bruselská 266/14, Praha 2, 120 00, IČ: 085 31 731 tel. +420 731 701 027, syrovky.k@gmail.com Ing. Květoslav Syrový | | |
| koordinátor programu Bezpečné cesty do školy: Pěšky městem, z.s. Mouchova 13, 160 00 Praha 6 tel. +420 775 065 435, info@peskymestem.cz Program Bezpečné cesty do školy je podporován hlavním městem Prahou. | |  |
| záměr: BEZPEČNÉ CESTY DO ŠKOLY ZŠ DĚDINA, Praha 6 DOPRAVNÍ STUDIE | | |
| příloha: PŘEHLEDNÁ SITUACE ŘEŠENÝCH MÍST | | |
| formát: A3 | datum: 10 / 2022 | |
| měřítko: 1 : 5 000 | číslo přílohy: B.1 | |



SÍDLIŠTĚ DĚDINA:

- PĚŠÍ DOSTUPNOST** - výstavba tramvajové tratě bude mít vliv na dopravní obsluhu území, a tedy i pohyb obyvatel a návštěvníků (chodců) v území.
- PĚŠÍ PROSTUPNOST** - je řešena nejlépe v ul. Vlastina, Evropsku lze překonat pouze na 2 místech a pak vždy na koncích sídliště (Drnovská, Divoká Šárka), Drnovskou lze překonat pouze na jednom místě a pak opět až na koncích sídliště (Evropská, Vlastina).
- ZKLIDNĚNÁ ZÓNA / REZIDENTNÍ OBLAST** - je již vyznačena jako **ZÓNA 30** (v rámci zřízení ZPS - zóny placeného stání)
- BEZPEČNÁ OPATŘENÍ PRO JÍZDU NA KOLE nejsou řešena** vyjma stezky směr letiště (A168) prakticky vůbec. (chybí legální a bezpečné napojení na A33 a A163). Z hlediska cyklistické dopravy je sídliště v podstatě izolované.

Charakteristika a prvky zóny 30 na sídlišti Dědina:

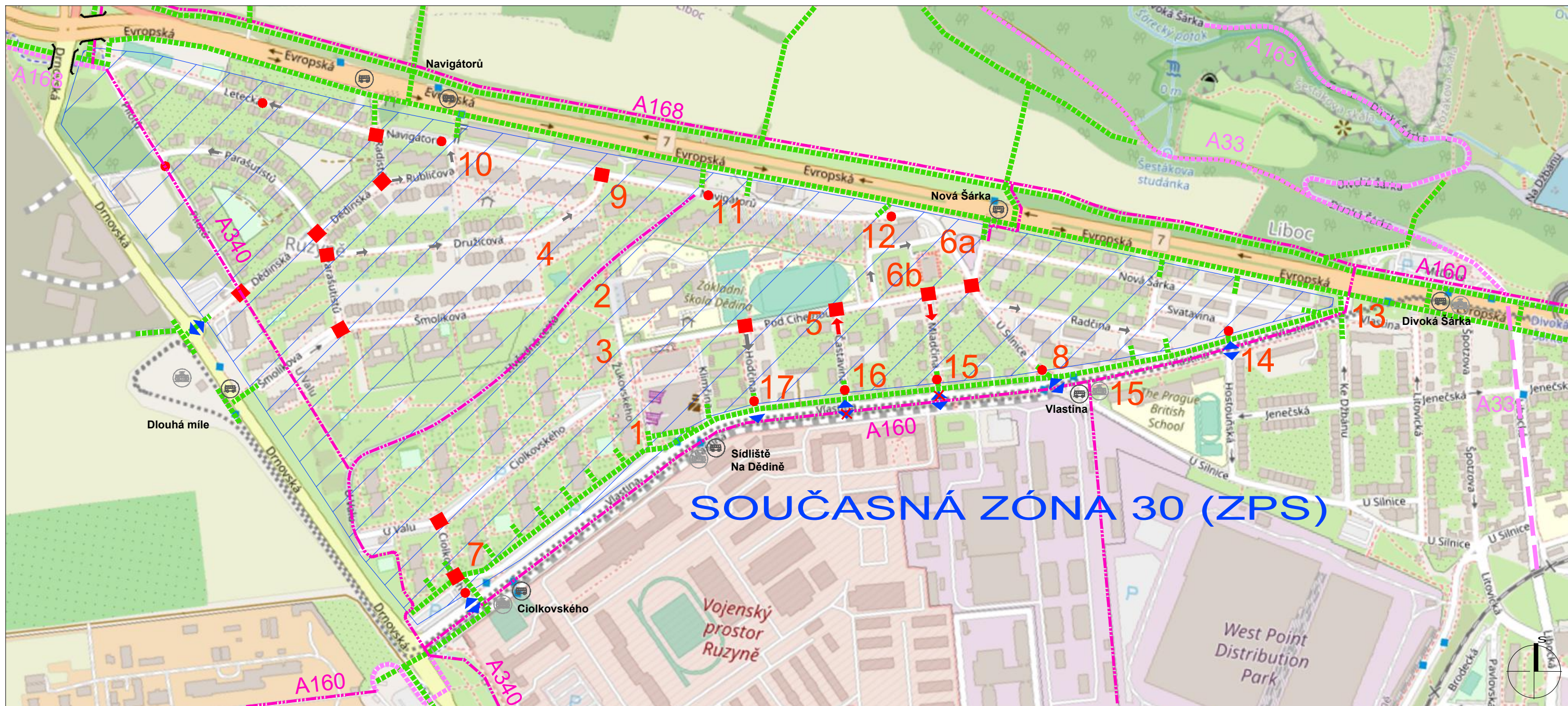
- + zúžené profily komunikací prostřednictvím redistribuce parkovacích stání = přednost zprava
- + nízké množství dopravního značení (vyjma značení ZPS, přechodů a jednosměrek)
- + / - jednosměrné komunikace se vyskytují sporadicky
- + / - rozvlnění přímých úseků pouze občasné
- + / - zeleň v proflech komunikací
- + / --- zajištění bezpečného přecházení
- absence prvků na všech hranicích zóny 30
- absence průběžných prvků v celé oblasti zóny 30
- absence cykloobousměrných řešení
- absence změn povrchu vozovek v místech křížení a křižovatek
- absence zklidnění a infrastruktury pro cyklisty = nevyužitý potenciál cyklo dopravy

LEGENDA

- rozsah zóny 30 (stav)
- vjezd / výjezd zóny 30
- pěší trasa / cesta / chodník / prostup (stav)
- cyklotrasa / stezka (stav)
- jednosměrná komunikace (stav)
- autobusová zastávka (stav / výhled)
- tramvajová zastávka (stav / výhled)

mapový podklad: IPR, © Přispěvatelé OpenStreetMap

| | | |
|---|--|---------------------------|
| objednatel studie: | Magistrát hlavního města Prahy Odbor rozvoje a financování dopravy (RFD) Mariánské nám. 2, 110 00 Praha 1 č. OBJ/29/03/004607/2022 | |
| zhotovitel studie: | Syrový - dopravní ateliér, s.r.o. Bruselská 266/14, Praha 2, 120 00, IČ: 085 31 731 tel. +420 731 701 027, syrovky.k@gmail.com Ing. Květoslav Syrový | |
| koordinátor programu Bezpečné cesty do školy: | Pěšky městem, z.s. Muchova 13, 160 00 Praha 6 tel. +420 775 065 435, info@peskymestem.cz Program Bezpečné cesty do školy je podporován hlavním městem Prahou. | |
| záměr: | BEZPEČNÉ CESTY DO ŠKOLY ZŠ DĚDINA, Praha 6 DOPRAVNÍ STUDIE | |
| příloha: | PŘEHLEDNÁ SITUACE ZÓNA 30 - SOUČASNÝ STAV | |
| formát: | A3 | datum: 10 / 2022 |
| měřítko: | 1 : 5 000 | číslo přílohy: B.2 |



SÍDLIŠTĚ DĚDINA - NÁVRHY

- znázorněn je kontext pěších vazeb do/z území
- obsluhy území veřejnou dopravou
- kontext linií procyklistických opatření na úrovni celoměstského systému (dle IPR)

ÚPRAVY PRO CHODCE A ZKLIDNĚNÍ

- zvýšené křižovatky s přecházením
- adekvátní prvky zklidnění na vjezdu do území
- další vnitřní prvky zklidnění provozu (za účelem nejen formálního řešení zóny 30)

ÚPRAVY PRO CYKLISTY

- doplnění současné uťzkovité sítě opatření pro cyklisty (uvnitř území v rámci zklidněných komunikací není třeba zásadních úprav)
- všechny současné i nově zřizované jednosměrné komunikace provést jako cykloobousměrné

Problematická místa dle školní participace:

- VJEZD DO OC DELTA A PŘECHÁZENÍ UL. VLASTINA
- PŘEDPROSTOR ŠKOLY - ŽUKOVSKÉHO
- TOČNA ŽUKOVSKÉHO x POD CIHELNOU
- PŘECHOD U HRŠTĚ DRUŽICOVÁ
- PŘECHÁZENÍ POD CIHELNOU x ČASTAVINA
- ZATÁČKA V UL. NOVÁ ŠÁRKA
- PŘECHÁZENÍ U ZASTÁVKA CIOLKOVSKÉHO
- PŘECHÁZENÍ U SILNICE x VLASTINA
- PŘECHÁZENÍ DRUŽICOVÁ x NAVIGÁTORŮ
- PŘECHÁZENÍ RUBLIČOVA x NAVIGÁTORŮ

Další problematická místa:

- ZKLIDNĚNÍ NAVIGÁTORŮ - HVĚZDNÁ CESTA
- PŘECHÁZENÍ NAVIGÁTORŮ - ZASTÁVKA NOVÁ ŠÁRKA
- 17. DROBNÉ ÚPRAVY PRO CHODCE A CYKLISTY V RÁMCI STAVBY TRAMVAJOVÉ TRATĚ
- ... další nezbytné úpravy přesahují rozsah projektu BCŠ

LEGENDA

- rozsah zóny 30 (stav)
- vjezd / výjezd zóny 30
- pěší trasa / cesta / chodník / prostup na okraji sídliště (stav)
- cyklotrasa / stezka (stav)
- jednosměrná komunikace (stav / návrh)
- autobusová zastávka (stav / výhled)
- tramvajová zastávka (stav / výhled)
- návrh vhodného prvku zklidnění - zvýšená plocha křižovatky
- návrh vhodného prvku zklidnění - dopravní polštář či práh
- návrh cykloopatření (dle koncepce hl. m. Prahy)
- problematická místa dle školní participace

3

mapový podklad: IPR, © Přispěvatelé OpenStreetMap

objednatel studie: Magistrát hlavního města Prahy
Odbor rozvoje a financování dopravy (RFD)
Mariánské nám. 2, 110 00 Praha 1
č. OBJ/29/03/004607/2022



zhotovitel studie: Syrový - dopravní ateliér, s.r.o.
Bruselská 266/14, Praha 2, 120 00, IČ: 085 31 731
tel. +420 731 701 027, syrovky.k@gmail.com
Ing. Květoslav Syrový

koordinátor programu Bezpečné cesty do školy:

Pěšky městem, z.s.
Muchova 13, 160 00 Praha 6
tel. +420 775 065 435, info@peskymestem.cz



Program Bezpečné cesty do školy je podporován hlavním městem Prahou.

záměr: BEZPEČNÉ CESTY DO ŠKOLY ZŠ DĚDINA, Praha 6 DOPRAVNÍ STUDIE

příloha: PŘEHLEDNÁ SITUACE ZÓNA 30 - NÁVRH

formát: A3

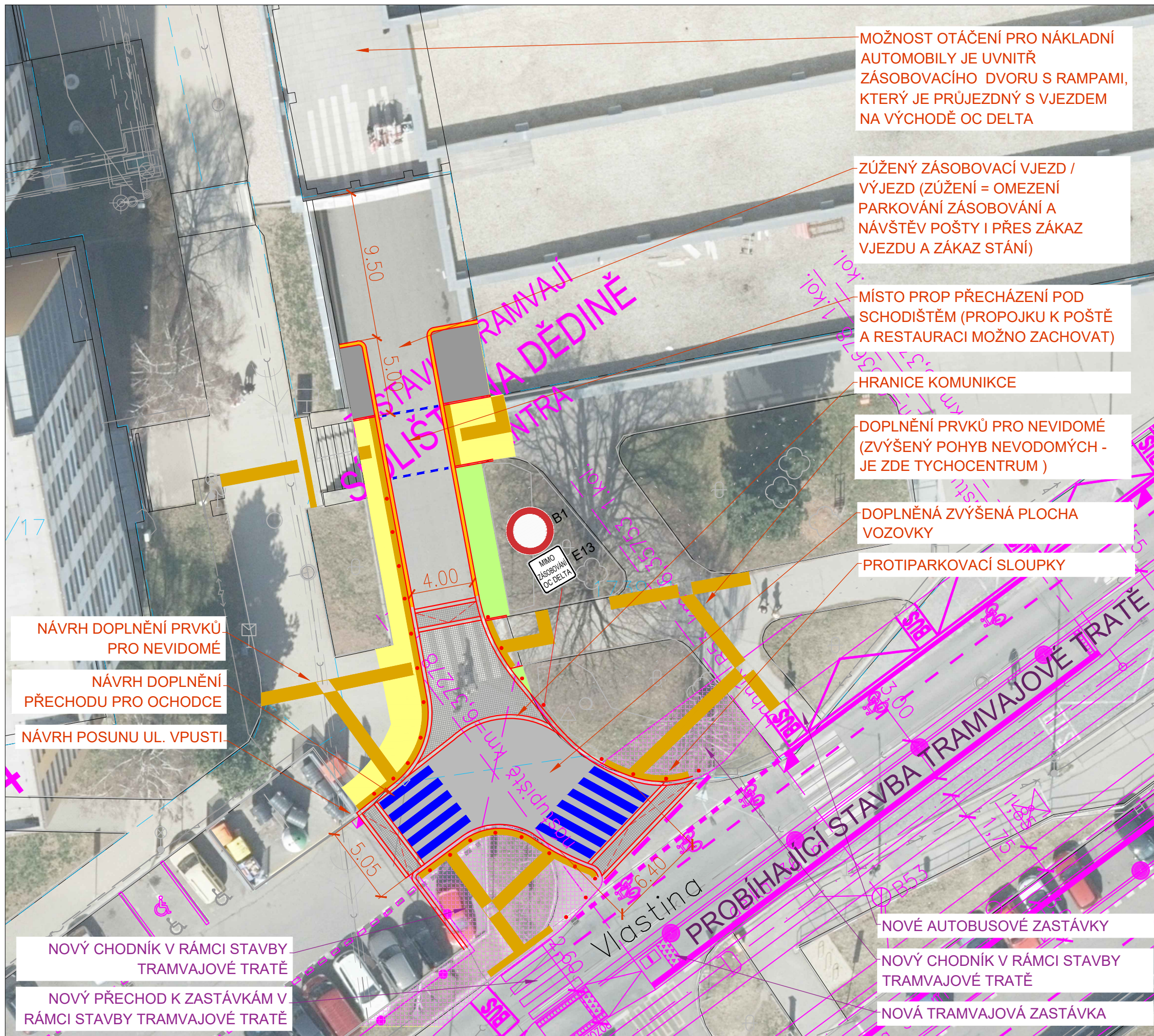
datum: 10 / 2022

měřítko: 1 : 5 000

číslo přílohy: B.3

BEZPEČNÉ CESTY DO ŠKOLY - ZŠ DĚDINA

NÁVRHY - MÍSTO 1



MOŽNOST OTÁČENÍ PRO NÁKLADNÍ AUTOMOBILY JE UVNITŘ ZÁSOBOVACÍHO DVORU S RAMPAMI, KTERÝ JE PRŮJEZDNÝ S VJEZDEM NA VÝCHODĚ OC DELTA

ZÚŽENÝ ZÁSOBOVACÍ VJEZD / VÝJEZD (ZÚŽENÍ = OMEZENÍ PARKOVÁNÍ ZÁSOBOVÁNÍ A NÁVŠTĚV POŠTY I PŘES ZÁKAZ VJEZDU A ZÁKAZ STÁNÍ)

MÍSTO PROP PŘECHÁZENÍ POD SCHODIŠTĚM (PROPOJKU K POŠTĚ A RESTAURACI MOŽNO ZACHOVAT)

HRANICE KOMUNIKCE

DOPLNĚNÍ PRVKŮ PRO NEVIDOMÉ (ZVÝŠENÝ POHYB NEVODOMÝCH - JE ZDE TYCHOCENTRUM)

DOPLNĚNÁ ZVÝŠENÁ PLOCHA VOZOVKY

PROTIPARKOVACÍ SLOUPKY

NÁVRH DOPLNĚNÍ PRVKŮ PRO NEVIDOMÉ

NÁVRH DOPLNĚNÍ PŘECHODU PRO OCHODCE

NÁVRH POSUNU UL. VPUSTI

NOVÝ CHODNÍK V RÁMCI STAVBY TRAMVAJOVÉ TRATĚ

NOVÝ PŘECHOD K ZASTÁVKÁM V RÁMCI STAVBY TRAMVAJOVÉ TRATĚ

NOVÉ AUTOBUSOVÉ ZASTÁVKY

NOVÝ CHODNÍK V RÁMCI STAVBY TRAMVAJOVÉ TRATĚ

NOVÁ TRAMVAJOVÁ ZASTÁVKA

NÁVAZNOST K TRAMVAJOVÝM ZASTÁVKÁM

1. V rámci stavby TT chybí navazující přechod až na chodník u panelového domu, ten je nutné doplnit
2. Doplnují se návaznosti bezbariérového řešení, zejména hmatných a vodicích prvků pro nevidomé
3. V prostoru je vysoký pohyb chodců a je nutné jejich pohyb adekvátně zdůraznit - navrhuje se zvýšená plochy vozovky

KŘÍŽENÍ S VJEZDEM DO OC VLASTINA

1. Fyzické znemožnění parkování v prostoru vjezdu = zúžení vjezdu na 4,0 m a ponechání přechodu = eliminace parkování v místech přecházení či těsně u nich
2. zachování místa pro přecházení / překonání účelového vjezdu

LEGENDA

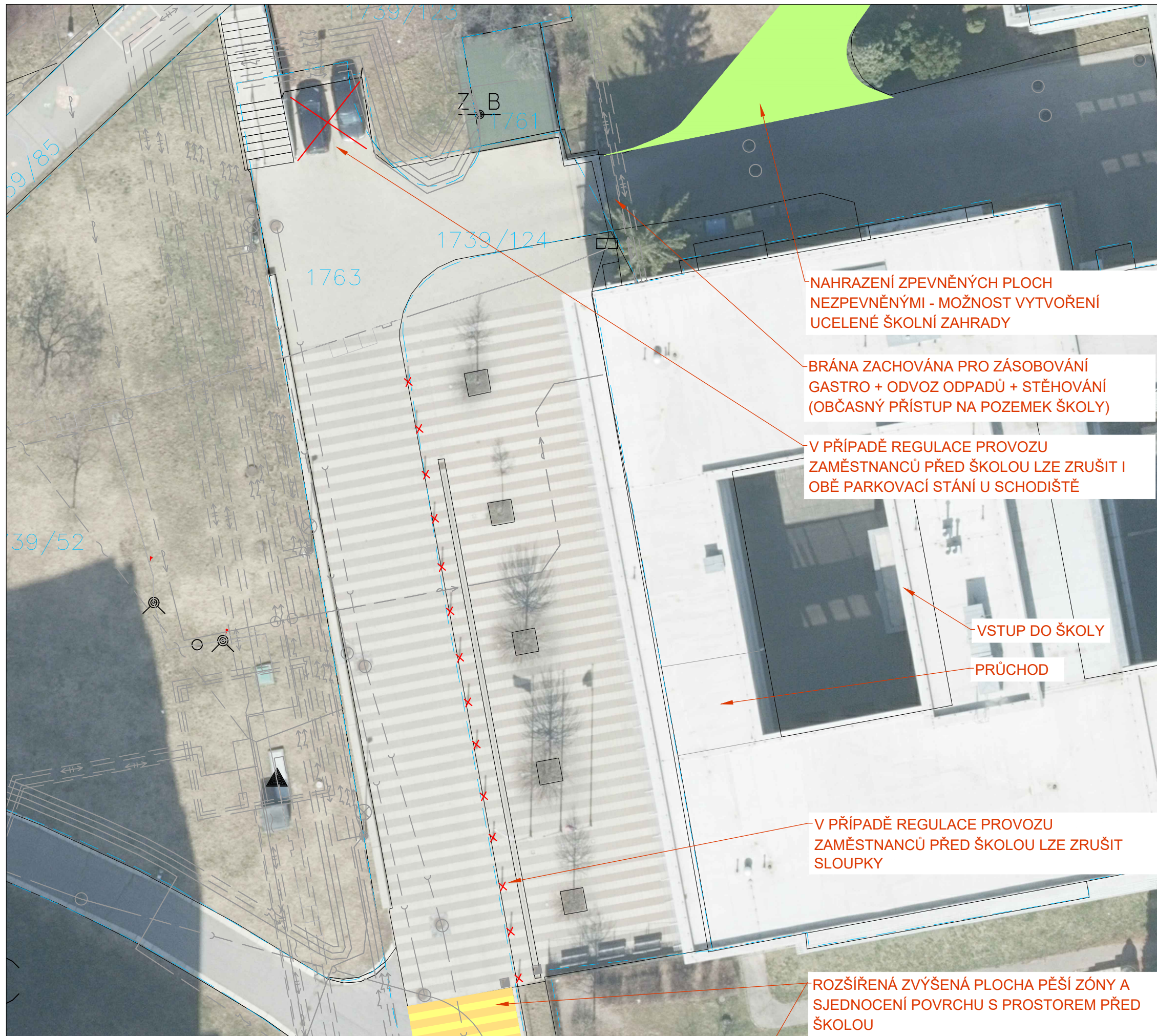
- 2752/1 — hranice parcel
- současná hrana
- současná značení
- nový obrubník / hrana
- nové vodorovné dopravní značení
- nové prvky pro nevidomé (varovné a signální pásy)
- nová vozovka - asfalt
- nová vozovka - dlažba
- nový chodník / chodníkový přejezd
- nový povrch obytné zóny (probarvený asfalt?)
- travnatá plocha
- vlečná křivka největšího rozměrného vozidla
- rozhledy / rozhledové trojúhelníky
- nový stožár veřejného osvětlení (přisvěcení přechodu)
- uliční vpust původní / nová - odvodnění komunikace
- současný / nový strom

mapový podklad: IPR, © Příspěvatelé OpenStreetMap

| | | |
|---|--|--------------------|
| objednatel studie: | Magistrát hlavního města Prahy Odbor rozvoje a financování dopravy (RFD) Mariánské nám. 2, 110 00 Praha 1 č. OBJ/29/03/004607/2022 | |
| zhotovitel studie: | Syrový - dopravní ateliér, s.r.o. Bruselská 266/14, Praha 2, 120 00, IČ: 085 31 731 tel. +420 731 701 027, syrovky.k@gmail.com Ing. Květoslav Syrový | |
| koordinátor programu Bezpečné cesty do školy: | Pěšky městem, z.s. Muchova 13, 160 00 Praha 6 tel. +420 775 065 435, info@peskymestem.cz Program Bezpečné cesty do školy je podporován hlavním městem Prahou. | |
| záměr: | BEZPEČNÉ CESTY DO ŠKOLY ZŠ DĚDINA, Praha 6 DOPRAVNÍ STUDIE | |
| příloha: | NÁVRHY - MÍSTO 1 VJEZD DO OC DELTA A PŘECHÁZENÍ VLASTINA | |
| formát: | A3 | datum: 12 / 2022 |
| měřítko: | 1 : 250 | číslo přílohy: D.1 |

BEZPEČNÉ CESTY DO ŠKOLY - ZŠ Dědina

NÁVRHY - MÍSTO 2



NAHRAZENÍ ZPEVNĚNÝCH PLOCH NEZPEVNĚNÝMI - MOŽNOST VYTVOŘENÍ UCELENÉ ŠKOLNÍ ZAHRADY

BRÁNA ZACHOVÁNA PRO ZÁSOBOVÁNÍ GASTRO + ODVOZ ODPADŮ + STĚHOVÁNÍ (OBČASNÝ PŘÍSTUP NA POZEMEK ŠKOLY)

V PŘÍPADĚ REGULACE PROVOZU ZAMĚSTNANCŮ PŘED ŠKOLOU LZE ZRUŠIT I OBĚ PARKOVACÍ STÁNÍ U SCHODIŠTĚ

VSTUP DO ŠKOLY

PRŮCHOD

V PŘÍPADĚ REGULACE PROVOZU ZAMĚSTNANCŮ PŘED ŠKOLOU LZE ZRUŠIT SLOUPKY

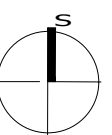
ROZŠÍŘENÁ ZVÝŠENÁ PLOCHA PĚŠÍ ZÓNY A SJEDNOCENÍ POVRCHU S PROSTOREM PŘED ŠKOLOU

PROSTOR PŘED ŠKOLOU

- Cílem je zrušení možnosti zajiždět do areálu školy předprostorem hlavního vchodu do školy = eliminace potenciálních kolizních bodů s vozidly = nahrazení parkovacích potřeb bud' :
 - mimo areál ZŠ (situace D.2-2)
 - nebo v areálu ZŠ, např. v prostoru pod hřištěm (situace D.2-3)
- Teprve pak lze odstranit sloupky a zrušit i dvojici parkovacích stání u schodů. Celá plocha před školou se stává pouze chodníkem bez jakéhokoliv provozu motorových vozidel.

LEGENDA

- hranice parcel
- 2752/1 současná hrana
- současná značení
- nový obrubník / hrana
- nové vodorovné dopravní značení
- nové prvky pro nevidomé (varovné a signální pásy)
- nová vozovka - asfalt
- nová vozovka - dlažba
- nový chodník / chodníkový přejezd
- nový povrch obytné zóny (probarvený asfalt?)
- travnatá plocha
- vlečná křivka největšího rozměrného vozidla
- rozhledy / rozhledové trojúhelníky
- nový stožár veřejného osvětlení (přisvěcení přechodu)
- uliční vpust původní / nová - odvodnění komunikace
- současný / nový strom



mapový podklad: IPR, © Přispěvatelé OpenStreetMap

| | | |
|---|--|----------------------|
| objednatel studie: | Magistrát hlavního města Prahy Odbor rozvoje a financování dopravy (RFD) Mariánské nám. 2, 110 00 Praha 1 č. OBJ/29/03/004607/2022 | |
| zhotovitel studie: | Syrový - dopravní ateliér, s.r.o. Bruselská 266/14, Praha 2, 120 00, IČ: 085 31 731 tel. +420 731 701 027, syrovky.k@gmail.com Ing. Květoslav Syrový | |
| koordinátor programu Bezpečné cesty do školy: | Pěšky městem, z.s. Muchova 13, 160 00 Praha 6 tel. +420 775 065 435, info@peskymestem.cz Program Bezpečné cesty do školy je podporován hlavním městem Prahou. | |
| záměr: | BEZPEČNÉ CESTY DO ŠKOLY ZŠ DĚDINA, Praha 6 DOPRAVNÍ STUDIE | |
| příloha: | NÁVRHY - MÍSTO 2 PŘEDPROSTOR ŠKOLY | |
| formát: | A3 | datum: 12 / 2022 |
| měřítko: | 1 : 250 | číslo přílohy: D.2-1 |

BEZPEČNÉ CESTY DO ŠKOLY - ZŠ Dědina

NÁVRHY - MÍSTO 2



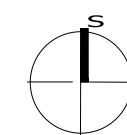
VYHRAZENÁ PARKOVACÍ STÁNÍ V POČTU 20 MÍST

VARIANTA 1 - VYHRAZENÁ STÁNÍ V UL. NAVIGÁTORŮ

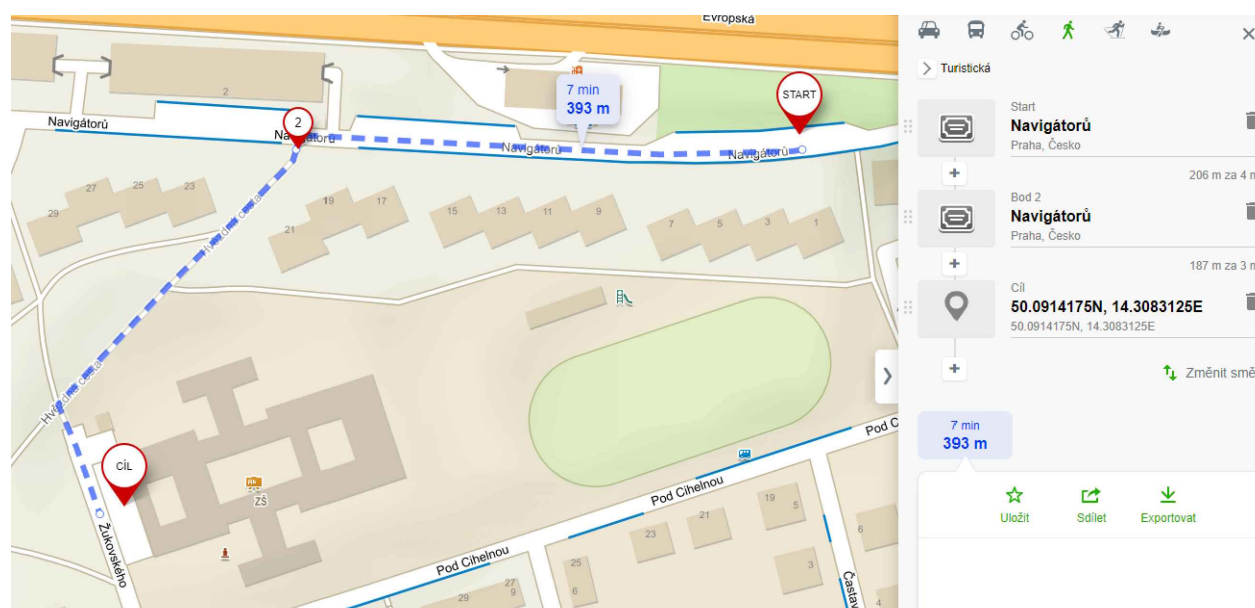
1. Zrušení možnosti zajiždět do areálu školy předprostorem hlavního vchodu do školy = eliminace potenciálních kolizních bodů s vozidly
2. Nahrazení míst v ul. navigátorů, kde je nejmenší poptávk apo parkování a je zde pravidelná rezerva a to dokonce i v období uzavírek a omezení parkovací kapacit v ul. Vlastina v době realizace výstavby tramvajové tratě.
3. Docházková vzdálenost je 400 m (7 minut)

LEGENDA

- hranice parcel
- současná hrana
- současně značení
- nový obrubník / hrana
- nové vodorovné dopravní značení
- nové prvky pro nevidomé (varovné a signální pásy)
- nová vozovka - asfalt
- nová vozovka - dlažba
- nový chodník / chodníkový přejezd
- nový povrch obytné zóny (probarvený asfalt?)
- travnatá plocha
- vlečná křivka největšího rozměrného vozidla
- rozhledy / rozhledové trojúhelníky
- nový stožár veřejného osvětlení (přisvěcení přechodu)
- uliční vpust původní / nová - odvodnění komunikace
- současný / nový strom



mapový podklad: IPR, © Přispěvatelé OpenStreetMap



| | | |
|---|----------------------|--|
| objednatel studie: Magistrát hlavního města Prahy Odbor rozvoje a financování dopravy (RFD) Mariánské nám. 2, 110 00 Praha 1 č. OBJ/29/03/004607/2022 | | |
| zhotovitel studie: Syrový - dopravní ateliér, s.r.o. Bruselská 266/14, Praha 2, 120 00, IČ: 085 31 731 tel. +420 731 701 027, syrovky.k@gmail.com Ing. Květoslav Syrový | | |
| koordinátor programu Bezpečné cesty do školy: Pěšky městem, z.s. Machova 13, 160 00 Praha 6 tel. +420 775 065 435, info@peskymestem.cz Program Bezpečné cesty do školy je podporován hlavním městem Prahou. | | |
| záměr: BEZPEČNÉ CESTY DO ŠKOLY ZŠ DĚDINA, Praha 6 DOPRAVNÍ STUDIE | | |
| příloha: NÁVRHY - MÍSTO 2 PŘEDPROSTOR ŠKOLY | | |
| formát: A3 | datum: 12 / 2022 | |
| měřítko: 1 : 2 000 | číslo přílohy: D.2-2 | |

BEZPEČNÉ CESTY DO ŠKOLY - ZŠ Dědina

NÁVRHY - MÍSTO 2



V PŘÍPADĚ, ŽE SE PODAŘÍ VYMÍSTIT PARKOVÁNÍ NA SOUČASNÝCH PLOCHÁCH S VJEZDEM PŘES PĚŠÍ ZÓNU, VZNIKÁ MOŽNOST ODSTRANIT V PODSTATĚ VŠECHNY ZPEVNĚNÉ PLOCHY ŠKOLNÍHO AREÁLU A LZE VYTVOŘIT UCELENOU ŠKOLNÍ ZAHRADU (+1700 m2 ZATRAVNĚNÉ PLOCHY + DOPLNĚNÍ CESTIČEK)

ZRUŠENÍ VJEZDU OSOBNÍCH VOZIDEL ZAMĚSTNANCŮ DO AREÁLU ŠKOLY = ODPADÁ TAK PROBLÉM S VOZIDLY PŘED BUDOVOU ŠKOLY.
MOŽNOSTI ŘEŠENÍ

1. NÁHRADA ZA PARKOVÁNÍ MIMO POZEMEK ŠKOLY
2. PARKOVÁNÍ NA POZEMKU ŠKOLY = GARÁŽE POD DVOJICÍ HŘIŠŤ.

- PŘÍSTUP DO GARÁŽÍ
- ALTERNATIVA VĚTŠÍHO ROZSAHU GARÁŽÍ (CELKEM 53 STÁNÍ)
- NOVÝCH 35 STÁNÍ POD DVOJICÍ HŘIŠŤ + NOVÁ HŘIŠŤE (HŘIŠŤE JE NUTNÉ REALIZOVAT ZNOVA)
- VJEZD DO GARÁŽÍ POD HŘIŠŤEM

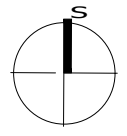
VARIANTA 2 - VYBUDOVÁNÍ GARÁŽÍ POD HŘIŠŤI

1. Zrušení možnosti zajíždět do areálu školy předprostorem hlavního vchodu do školy = eliminace potenciálních kolizních bodů s vozidly
2. Přesun parkování do nového prostoru: nový vjezd z ul. Pod Cihelnou (východně od stromu) a vybudování nových garáží v úrovni ulice. na střeše nové hřiště. Možnost kapacity 35 resp. 53 míst v závislosti na investičních možnostech.
3. Alternativně lze hledat náhradu parkování v okolí v rámci sídliště, např. v nově připravovaném parkovacím domě Ciolkovského (1 zastávka tramvají) anebo jako vyhrazená stání v okolních ulicích v méně využívaných oblastech (např. na severovýchodě v ul. Navigátorů u čerpací stanice - dostupnost 370 m, dle normy ČSN 73 6110 lze až 400m)

VARIANTA 3 - VYHRAZENÁ STÁNÍ V PARKOVACÍM DOMĚ V UL. CIOLKOVSKÉHO

LEGENDA

- 2752/1 — hranice parcel
- současná hrana
- současná značení
- nový obrubník / hrana
- nové vodorovné dopravní značení
- nové prvky pro nevidomé (varovné a signální pásy)
- nová vozovka - asfalt
- nová vozovka - dlažba
- nový chodník / chodníkový přejezd
- nový povrch obytné zóny (probarvený asfalt?)
- travnatá plocha
- vlečná křivka největšího rozměrného vozidla
- rozhledy / rozhledové trojúhelníky
- nový stožár veřejného osvětlení (přisvěcení přechodu)
- uliční vpust původní / nová - odvodnění komunikace
- současný / nový strom



mapový podklad: IPR, © Přispěvatelé OpenStreetMap

| | | |
|---|--|----------------------|
| objednatel studie: | Magistrát hlavního města Prahy Odbor rozvoje a financování dopravy (RFD) Mariánské nám. 2, 110 00 Praha 1 č. OBJ/29/03/004607/2022 | |
| zhotovitel studie: | Syrový - dopravní ateliér, s.r.o. Bruselská 266/14, Praha 2, 120 00, IČ: 085 31 731 tel. +420 731 701 027, syrovky.k@gmail.com Ing. Květoslav Syrový | |
| koordinátor programu Bezpečné cesty do školy: | Pěšky městem, z.s. Machova 13, 160 00 Praha 6 tel. +420 775 065 435, info@peskymestem.cz Program Bezpečné cesty do školy je podporován hlavním městem Prahou. | |
| záměr: | BEZPEČNÉ CESTY DO ŠKOLY ZŠ DĚDINA, Praha 6 DOPRAVNÍ STUDIE | |
| příloha: | NÁVRHY - MÍSTO 2 PŘEDPROSTOR ŠKOLY | |
| formát: | A3 | datum: 12 / 2022 |
| měřítko: | 1 : 500 | číslo přílohy: D.2-3 |

BEZPEČNÉ CESTY DO ŠKOLY - ZŠ Dědina

NÁVRHY - MÍSTO 2

UVAŽOVANÉ DOPRAVNĚINŽENÝRSKÉ OPATŘENÍ OD ZPRACOVATELŮ PROJEKTU PŘÍSTAVBY ŠKOLY:

1. Přesun parkování na dobu cca celého školního roku přímo do předprostoru školy bude zásadní zhoršení jakéhokoliv bezpečného pohybu dětí u školy!
2. Průjezd nákladních vozidel na staveniště přes předprostor školy je taktéž s vysokou mírou rizika!

!!! ŘEŠENÍ NENÍ VHODNÉ ANI BEZPEČNÉ !!!
!!! REALIZOVAT ÚPLNĚ JINAK !!!

TENTO ZPŮSOB PŘÍSTUPU NA STAVENIŠTĚ PŘI ZACHOVÁNÍ PROVOZU ŠKOLY JE NEBEZPEČNÝ A NELZE HO AKCEPTOVAT - JEDNÁ SE O ZÁSADNÍ PROBLÉM Z HLEDISKA KAŽDODENNÍ BEZPEČNOSTNÍ SITUACE V OKOLÍ ŠKOLY (VYJMA VÍKENDŮ A OBDOBÍ PRÁZDNIN). ŘEŠENÍM NENÍ ANI PONECHÁNÍ JEDNOHO MÍSTA KŘÍŽENÍ. PROVOZ NÁKALDNÍCH VOZIDEL JE NUTNÉ ELIMINOVAT OD PROVOZU DĚTÍ PLNĚ!

UZAVÍRKA PRO CHODCE ?

VSTUP DO ŠKOLY

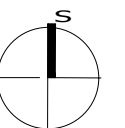
ZVAŽOVANÝ PĚŠÍ KORIDOR DO ŠKOLY

ZVAŽOVANÉ PARKOVÁNÍ OSOBNÍCH VOZIDEL PŘED ŠKOLOU V RÁMCI REALIZACE PŘÍSTAVBY ŠKOLY

ZVAŽOVANÉ KŘÍŽENÍ PŘÍJEZDU NA STAVBU A PROVOZU CHODCŮ

ZVAŽOVANÝ KORIDOR PRO PRŮJEZD STAVBY V RÁMCI REALIZACE PŘÍSTAVBY ŠKOLY

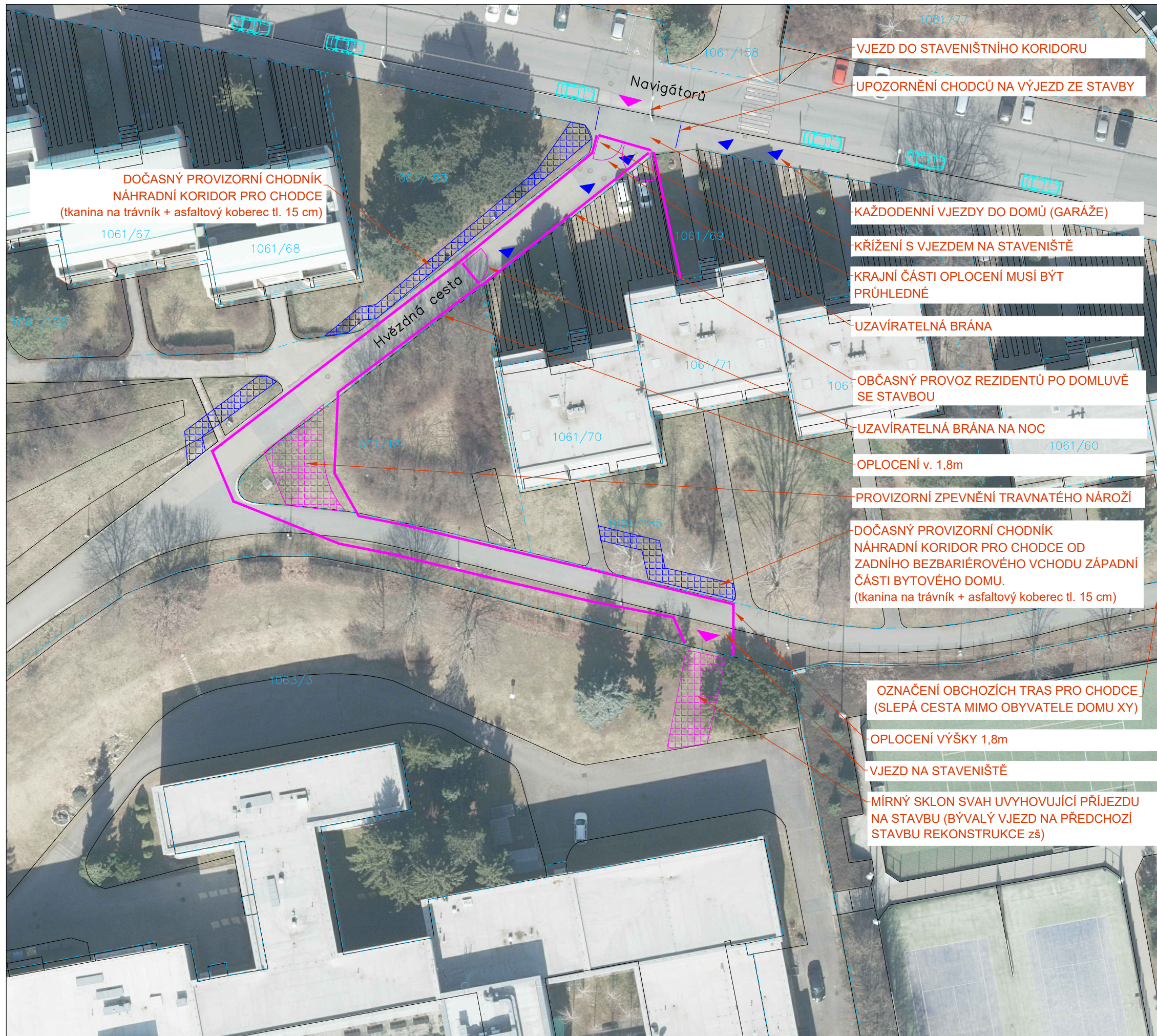
mapový podklad: IPR, © Přispěvatelé OpenStreetMap



| | | |
|---|--|----------------------|
| objednatel studie: | Magistrát hlavního města Prahy Odbor rozvoje a financování dopravy (RFD) Mariánské nám. 2, 110 00 Praha 1 č. OBJ/29/03/004607/2022 | |
| zhotovitel studie: | Syrový - dopravní ateliér, s.r.o. Bruselská 266/14, Praha 2, 120 00, IČ: 085 31 731 tel. +420 731 701 027, syrovky.k@gmail.com Ing. Květoslav Syrový | |
| koordinátor programu Bezpečné cesty do školy: | Pěšky městem, z.s. Muchova 13, 160 00 Praha 6 tel. +420 775 065 435, info@peskymestem.cz Program Bezpečné cesty do školy je podporován hlavním městem Prahou. | |
| záměr: | BEZPEČNÉ CESTY DO ŠKOLY ZŠ DĚDINA, Praha 6 DOPRAVNÍ STUDIE | |
| příloha: | NÁVRHY - MÍSTO 2 PŘEDPROSTOR ŠKOLY | |
| formát: | A3 | datum: 12 / 2022 |
| měřítko: | 1 : 250 | číslo přílohy: D.2-4 |

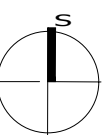
BEZPEČNÉ CESTY DO ŠKOLY - ZŠ Dědina

NÁVRHY - MÍSTO 2



PROSTOR PŘED ŠKOLOU RÁMCOVÝ NÁVRH PLÁNU BOZP

1. Vymezení koridoru po Hvězdné cestě pro příjezd v době Po-Pá (0-24h) v období školního roku, So+Ne a o prázdninách je možný příjezd na staveniště přes předprostor školy, avšak za dalších podmínek daných zákonem o BOZP.
2. Nutno zpracovat plán BOZP, jehož obsah je dán příslušným zákonem.
3. Provizorní koridor mezi ul. Navigátorů a areálem ZŠ (na staveništi) bude ohrazený, přerušen bude pouze v místě chodníků podél ul. Navigátorů, kde je vjezd/výjezd vč. opatření v podobě upozornění jak řidičů vozidel tak chodců.
4. Všechna vozidla při průjezdu místy v event. místem kontaktu s rezidenty doprovází odpovědná osoba "pěšky - která je mimo vozidlo" a kontroluje eventuální kontakt s obyvateli, současně otevírá a uzavírá brány, pokud jsou uzavřené.
5. Po ukončení prací navrácení do původního stavu, vč. travnatých ploch.

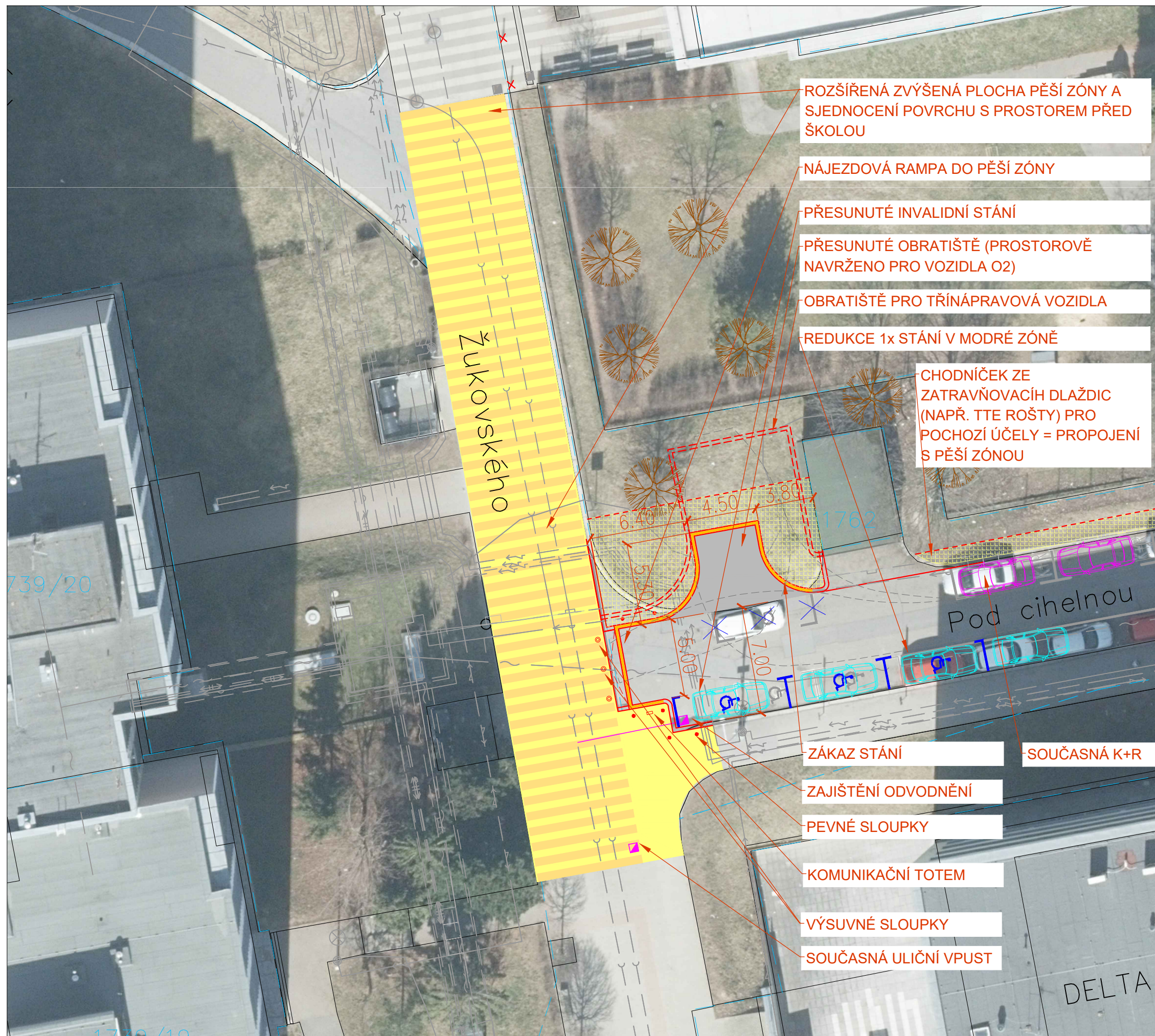


mapový podklad: IPR, © Přispěvatelé OpenStreetMap

| | | |
|---|--|----------------------|
| objednatel studie: | Magistrát hlavního města Prahy Odbor rozvoje a financování dopravy (RFD) Mariánské nám. 2, 110 00 Praha 1 č. OBJ/29/03/004607/2022 | |
| zhotovitel studie: | Syrový - dopravní ateliér, s.r.o. Bruselská 266/14, Praha 2, 120 00, IČ: 085 31 731 tel. +420 731 701 027, syrovky.k@gmail.com Ing. Květoslav Syrový | |
| koordinátor programu Bezpečné cesty do školy: | Pěšky městem, z.s. Muchova 13, 160 00 Praha 6 tel. +420 775 065 435, info@peskymestem.cz Program Bezpečné cesty do školy je podporován hlavním městem Prahou. | |
| záměr: | BEZPEČNÉ CESTY DO ŠKOLY ZŠ DĚDINA, Praha 6 DOPRAVNÍ STUDIE | |
| příloha: | NÁVRHY - MÍSTO 2 STAVENIŠTNÍ DOPRAVA NÁSTAVBY ZŠ | |
| formát: | A3 | datum: 12 / 2022 |
| měřítko: | 1 : 250 | číslo přílohy: D.2-5 |

BEZPEČNÉ CESTY DO ŠKOLY - ZŠ Dědina

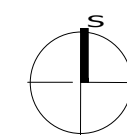
NÁVRHY - MÍSTO 3



1. Vytvoření nového obratiště v prostoru vedle trafostanice ve dvou variantách (a. pro dodávky, b. pro třínápravová vozidla)
2. Rozšíření pěší zóny, zúžený prostor (chodník) se stává součástí pěší zóny (lze pokračovat v materiálovém řešení jako je v předprostoru školy)
3. Vjezd regulován výsuvnými sloupky (pollery) - vjezd pouze s povolením ZŠ s výhledem úplné eliminace běžného provozu zaměstnanců vyjma zásobování gastro a odpadového hospodářství
4. Přesun invalidního stání
5. Redukce 1x stání v rezidentní (modré) zóně - přesun invalidního stání od severní hrany komunikace

LEGENDA

- 2752/1 hranice parcel
- současná hrana
- současně značení
- nový obrubník / hrana
- nové vodorovné dopravní značení
- nové prvky pro nevidomé (varovné a signální pásy)
- nová vozovka - asfalt
- nová vozovka - dlažba
- nový chodník / chodníkový přejezd
- nový povrch obytné zóny (probarvený asfalt?)
- travnatá plocha
- vlečná křivka největšího rozměrného vozidla
- rozhledy / rozhledové trojúhelníky
- nový stožár veřejného osvětlení (přisvětlení přechodu)
- uliční vpusť původní / nová - odvodnění komunikace
- současný / nový strom



mapový podklad: IPR, © Přispěvatelé OpenStreetMap

| | | |
|---|--|--------------------|
| objednatel studie: | Magistrát hlavního města Prahy Odbor rozvoje a financování dopravy (RFD) Mariánské nám. 2, 110 00 Praha 1 č. OBJ/29/03/004607/2022 | |
| zhotovitel studie: | Syrový - dopravní ateliér, s.r.o. Bruselská 266/14, Praha 2, 120 00, IČ: 085 31 731 tel. +420 731 701 027, syrovky.k@gmail.com Ing. Květoslav Syrový | |
| koordinátor programu Bezpečné cesty do školy: | Pěšky městem, z.s. Machova 13, 160 00 Praha 6 tel. +420 775 065 435, info@peskymestem.cz Program Bezpečné cesty do školy je podporován hlavním městem Prahou. | |
| záměr: | BEZPEČNÉ CESTY DO ŠKOLY ZŠ DĚDINA, Praha 6 DOPRAVNÍ STUDIE | |
| příloha: | NÁVRHY - MÍSTO 3 ŽUKOVSKÉHO x POD CIHELNOU | |
| formát: | A3 | datum: 12 / 2022 |
| měřítko: | 1 : 250 | číslo přílohy: D.3 |

BEZPEČNÉ CESTY DO ŠKOLY - ZŠ Dědina

NÁVRHY - MÍSTO 4



- DOPLNĚNÉ PRVKY PRO NEVIDOMÉ
- POSUN ULIČNÍ VPUSTI
- RAMPY S POVRCHEM Z ASFALTU
- PROTIPARKOVACÍ SLOUPKY

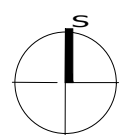
MÍSTO PRO PŘECHÁZENÍ INTEGROVANÉ VE ZVÝŠENÉM PRAHU ŠIROKÉM S DLÁŽDĚNÝM POVRCHEM (PŮVODNĚ PŘECHOD PRO CHODCE V ÚROVNI VOZOVKY)

VYSAZENÉ CHODNÍKOVÉ PLOCHY FYZICKY ZAJIŠTŮJÍ PARKOVÁNÍ VOZIDEL V DOSTATEČNÝCH ODSTUPECH OD MÍSTA PRO PŘECHÁZENÍ

1. Po vybudování tramvajové trati se drobně sníží význam potřeby propojení sídliště se zastávkami na Evropské (nyní nepříznivý přestup BUS - TRAM v rámci smyčky Divoká Šárka) a lze tedy adekvátně snížit i opatření pro chodce, tj. namísto přechodu pro chodce lze zřídit jen místo pro přecházení, avšak na zvýšeném integrovaném prahu širokém.
2. rozšířená chodníkové mysy zajistí parkování mimo rozhledové poměry, nutno osadit i sloupky
3. zvýšená plocha vozovky (práh) v kombinaci se směrovým řešením vhodně zpomaluje / zklidňuje provoz automobilů v místě příčného křížení s chodci
4. nutno osadit novou uliční vpust

LEGENDA

- hranice parcel
- současná hrana
- současné značení
- nový obrubník / hrana
- nové vodorovné dopravní značení
- nové prvky pro nevidomé (varovné a signální pásy)
- nová vozovka - asfalt
- nová vozovka - dlažba
- nový chodník / chodníkový přejezd
- nový povrch obytné zóny (probarvený asfalt?)
- travnatá plocha
- vlečná křivka největšího rozměrného vozidla
- rozhledy / rozhledové trojúhelníky
- nový stožár veřejného osvětlení (přisvěcení přechodu)
- uliční vpust původní / nová - odvodnění komunikace
- současný / nový strom

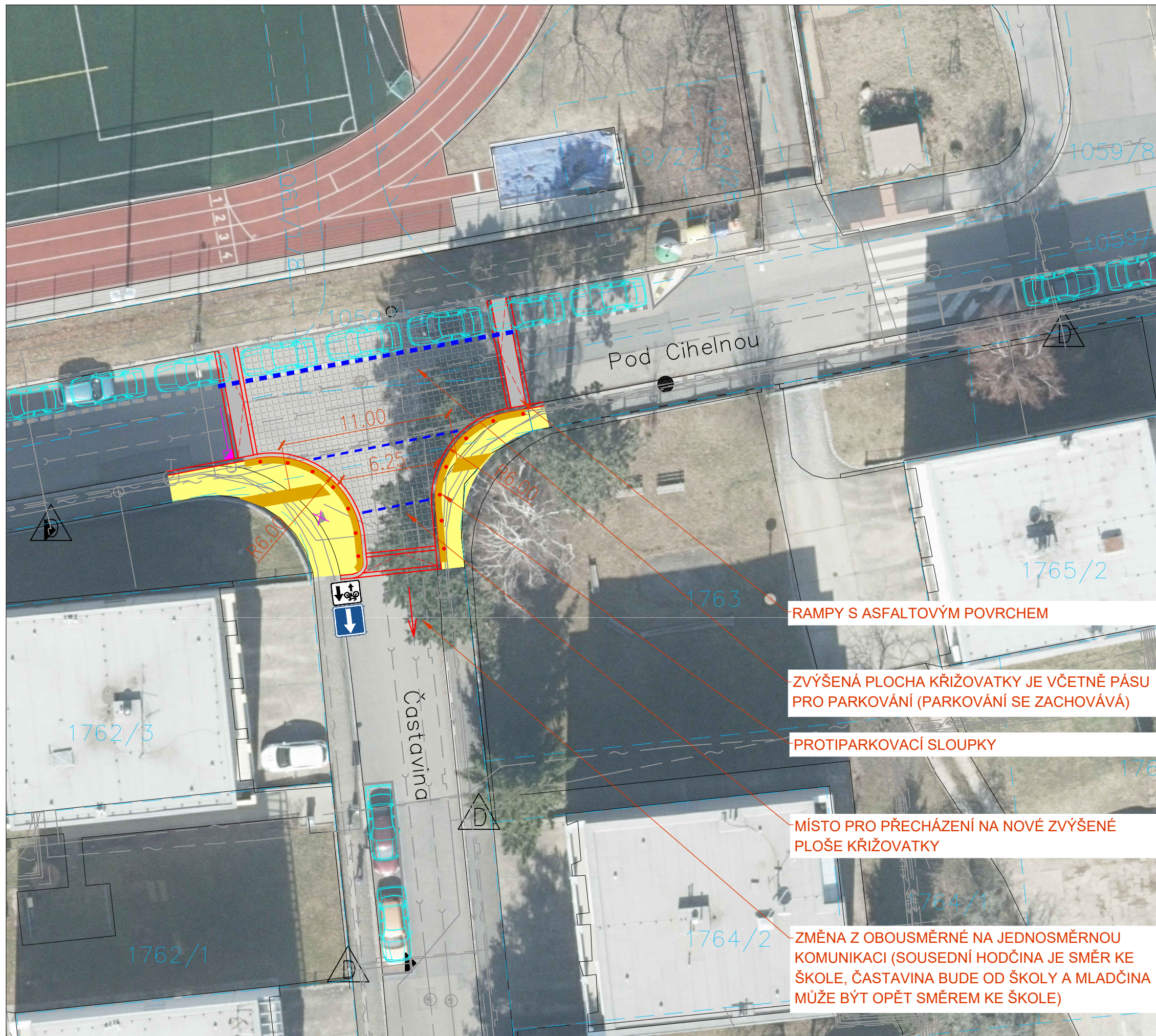


mapový podklad: IPR, © Přispěvatelé OpenStreetMap

| | | |
|---|--|--------------------|
| objednatel studie: | Magistrát hlavního města Prahy Odbor rozvoje a financování dopravy (RFD) Mariánské nám. 2, 110 00 Praha 1 č. OBJ/29/03/004607/2022 | |
| zhotovitel studie: | Syrový - dopravní ateliér, s.r.o. Bruselská 266/14, Praha 2, 120 00, IČ: 085 31 731 tel. +420 731 701 027, syrovky.k@gmail.com Ing. Květoslav Syrový | |
| koordinátor programu Bezpečné cesty do školy: | Pěšky městem, z.s. MUCHOVA 13, 160 00 PRAHA 6 tel. +420 775 065 435, info@peskymestem.cz Program Bezpečné cesty do školy je podporován hlavním městem Prahou. | |
| záměr: | BEZPEČNÉ CESTY DO ŠKOLY ZŠ DĚDINA, Praha 6 DOPRAVNÍ STUDIE | |
| příloha: | NÁVRHY - MÍSTO 4 PŘECHÁZENÍ UL. DRUŽICOVÁ | |
| formát: | A3 | datum: 12 / 2022 |
| měřítko: | 1 : 200 | číslo přílohy: D.4 |

BEZPEČNÉ CESTY DO ŠKOLY - ZŠ Dědina

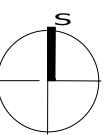
NÁVRHY - MÍSTO 5



1. Podél jižní strany křižovatky chybí zajištění přecházení, které lze řešit společně se zklidněním provozu motorových vozidel v přímém průjezdu ul. Pod Cihelnou na zvýšené ploše křižovatky. Zkrácení délka přecházení z 11,0 m na 6,25 m.
2. Vozidla musí jednak fyzicky zpomalit a jednak jsou zmenšeny poloměry v nárožích. Aby šlo docílit co největšího efektu zklidnění a současně co nejkratšího přecházení, je ulice Častavina zjednosměrněna.
3. Ulice Častavina je nově cykloobousměrná.
4. Úpravy nesnižují počet parkovacích stání.

LEGENDA

- hranice parcel
- současná hrana
- současně značení
- nový obrubník / hrana
- nové vodorovné dopravní značení
- nové prvky pro nevidomé (varovné a signální pásy)
- nová vozovka - asfalt
- nová vozovka - dlažba
- nový chodník / chodníkový přejezd
- nový povrch obytné zóny (probarvený asfalt?)
- travnatá plocha
- vlečná křivka největšího rozměrného vozidla
- rozhledy / rozhledové trojúhelníky
- nový stožár veřejného osvětlení (přisvěcení přechodu)
- uliční vpust původní / nová - odvodnění komunikace
- současný / nový strom



mapový podklad: IPR, © Přispěvatelé OpenStreetMap

| | | |
|---|--|----------------------|
| objednatel studie: | Magistrát hlavního města Prahy Odbor rozvoje a financování dopravy (RFD) Mariánské nám. 2, 110 00 Praha 1 č. OBJ/29/03/004607/2022 | |
| zhotovitel studie: | Syrový - dopravní ateliér, s.r.o. Bruselská 266/14, Praha 2, 120 00, IČ: 085 31 731 tel. +420 731 701 027, syrovky.k@gmail.com Ing. Květoslav Syrový | |
| koordinátor programu Bezpečné cesty do školy: | Pěšky městem, z.s. Muchova 13, 160 00 Praha 6 tel. +420 775 065 435, info@peskymestem.cz Program Bezpečné cesty do školy je podporován hlavním městem Prahou. | |
| záměr: | BEZPEČNÉ CESTY DO ŠKOLY ZŠ DĚDINA, Praha 6 DOPRAVNÍ STUDIE | |
| příloha: | NÁVRHY - MÍSTO 5 PŘECHÁZENÍ ČASTAVINA | |
| formát: | A3 | datum: 12 / 2022 |
| měřítko: | 1 : 250 | číslo přílohy: D.5-1 |

RAMPY S ASFALTOVÝM POVRCHEM

ZVÝŠENÁ PLOCHA KŘIŽOVATKY JE VČETNĚ PÁSU PRO PARKOVÁNÍ (PARKOVÁNÍ SE ZACHOVÁVÁ)

PROTIPARKOVACÍ SLOUPKY

MÍSTO PRO PŘECHÁZENÍ NA NOVÉ ZVÝŠENÉ PLOŠE KŘIŽOVATKY

ZMĚNA Z OBOUSMĚRNÉ NA JEDNOSMĚRNOU KOMUNIKACI (SOUSEDNÍ HODČINA JE SMĚR KE ŠKOLE, ČASTAVINA BUDE OD ŠKOLY A MLADČINA MŮŽE BÝT OPĚT SMĚREM KE ŠKOLE)



NÁVRH

1. Zjednotění ulic Častavina a Mladčina za účelem zvýšení bezpečnosti zejména v místech křížení s chodci podél ulice Pod Cihelnou, lze tak zúžit profil vozovky a zkrátit délku přecházení, současně zmenšit oblouky v nároží.
2. Zjednodušení v ulicích Častavina a Mladčina z pohledu vyhýbání

mapový podklad: IPR, © Přispěvatelé OpenStreetMap

objednatel studie: Magistrát hlavního města Prahy
Odbor rozvoje a financování dopravy (RFD)
Mariánské nám. 2, 110 00 Praha 1
č. OBJ/29/03/004607/2022



zhotovitel studie: Syrový - dopravní ateliér, s.r.o.
Bruselská 266/14, Praha 2, 120 00, IČ: 085 31 731
tel. +420 731 701 027, syrovky.k@gmail.com
Ing. Květoslav Syrový

koordinátor programu Bezpečné cesty do školy:

Pěšky městem, z.s.
Muchova 13, 160 00 Praha 6
tel. +420 775 065 435, info@peskymestem.cz



Program Bezpečné cesty do školy je podporován hlavním městem Prahou.

záměr: **BEZPEČNÉ CESTY DO ŠKOLY
ZŠ DĚDINA, Praha 6
DOPRAVNÍ STUDIE**

příloha: **NÁVRHY - MÍSTO 5
PŘECHÁZENÍ ČASTAVINA - SCHÉMA**

formát: A3

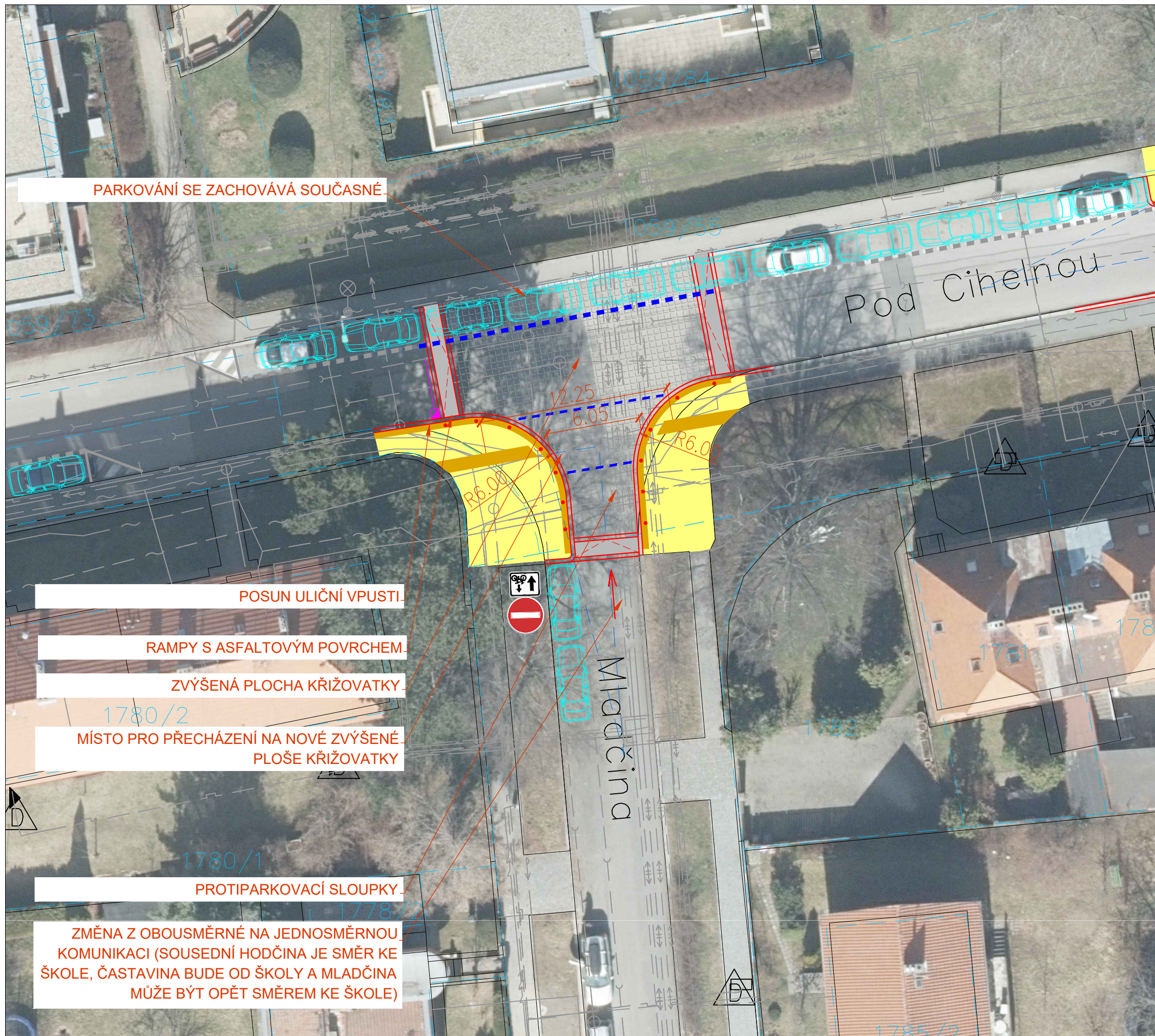
datum: 10 / 2022

měřítko: 1 : 2 000

číslo přílohy: **D.5-2**

BEZPEČNÉ CESTY DO ŠKOLY - ZŠ Dědina

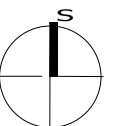
NÁVRHY - MÍSTO 5



1. Podél jižní strany křižovatky chybí zajištění přecházení, které lze řešit společně se zklidněním provozu motorových vozidel v přímém průjezdu ul. Pod Cihelnou na zvýšené ploše křižovatky. Zkrácení přecházení z 12,25 m na 6,0 m.
2. Vozidla musí jednak fyzicky zpomalit a jednak jsou zmenšeny poloměry v nárožích. Aby šlo docílit co největšího efektu zklidnění a současně co nejkratšího přecházení, je ulice Mladčína zjednosměrněna, tentokrát opačným směrem než ul. Častavina.
3. Ulice Mladčína je cykloobousměrná.
4. Úpravy nesnižují počet parkovacích stání.

LEGENDA

- 2752/1 hranice parcel
- současná hrana
- současná značení
- nový obrubník / hrana
- nové vodorovné dopravní značení
- nové prvky pro nevidomé (varovné a signální pásy)
- nová vozovka - asfalt
- nová vozovka - dlažba
- nový chodník / chodníkový přejezd
- nový povrch obytné zóny (probarvený asfalt?)
- travnatá plocha
- vlečná křivka největšího rozměrného vozidla
- rozhledy / rozhledové trojúhelníky
- nový stožár veřejného osvětlení (přisvěcení přechodu)
- uliční vpust původní / nová - odvodnění komunikace
- současný / nový strom

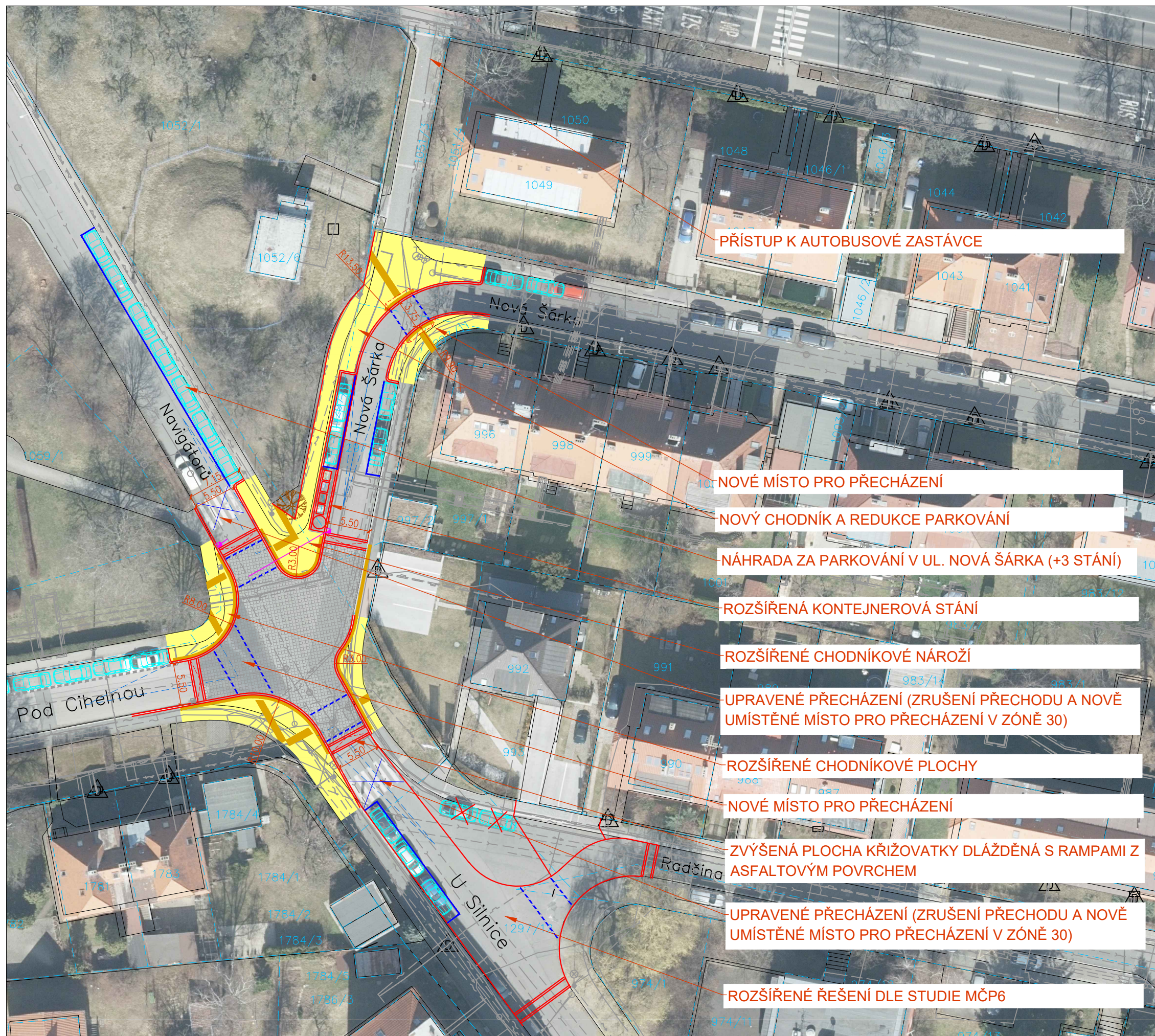


mapový podklad: IPR, © Přispěvatelé OpenStreetMap

| | | |
|---|--|----------------------|
| objednatel studie: | Magistrát hlavního města Prahy Odbor rozvoje a financování dopravy (RFD) Mariánské nám. 2, 110 00 Praha 1 č. OBJ/29/03/004607/2022 | |
| zhotovitel studie: | Syrový - dopravní ateliér, s.r.o. Bruselská 266/14, Praha 2, 120 00, IČ: 085 31 731 tel. +420 731 701 027, syrovky.k@gmail.com Ing. Květoslav Syrový | |
| koordinátor programu Bezpečné cesty do školy: | Pěšky městem, z.s. Machova 13, 160 00 Praha 6 tel. +420 775 065 435, info@peskymestem.cz Program Bezpečné cesty do školy je podporován hlavním městem Prahou. | |
| záměr: | BEZPEČNÉ CESTY DO ŠKOLY ZŠ DĚDINA, Praha 6 DOPRAVNÍ STUDIE | |
| příloha: | NÁVRHY - MÍSTO 5 PŘECHÁZENÍ MLADČINA | |
| formát: | A3 | datum: 12 / 2022 |
| měřítko: | 1 : 250 | číslo přílohy: D.5-3 |

BEZPEČNÉ CESTY DO ŠKOLY - ZŠ Dědina

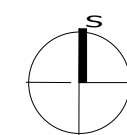
NÁVRHY - MÍSTO 6



1. Obnovený chodník podél areálu/objektu PVS
2. Nové místo pro přecházení úřes nároží k zastávce Nová Šárka - přecházení zajištěno pr ooba směry (z ul. Nová Šárka i pod ul. U Silnice-Radčina)
3. Zvýšená plocha křižovatky s redukovanou plochou vozovek a rozšířenými chodníkovými nárožími (zklidnění provozu v prostoru, kde se stýkají 2 křižovatky)
4. Zvýraznění přednosti zprava, zvýšení bezpečnosti všech druhů dopravy
5. Zajištění přecházení ve všech směrech v křižovatce Navigátorů x U Silnice x Nová Šárka x Pod Cihelnou
6. Výsledná bilance parkování je +3 místa (v ul. Nová Šárka -4, v ul. Navigátorů +7 míst)
7. VARIANTA: ROZŠÍŘENÉ ŘEŠENÍ I O PROSTOR KŘIŽOVATKY RADČINA x U SILNICE (REDUKCE 2 PARKOVACÍCH STÁNÍ) = ZMENŠENÍ VOZOVKOVÉ PLOCHY, ZPOMALENÍ V PROSTORU KŘIŽOVATKY

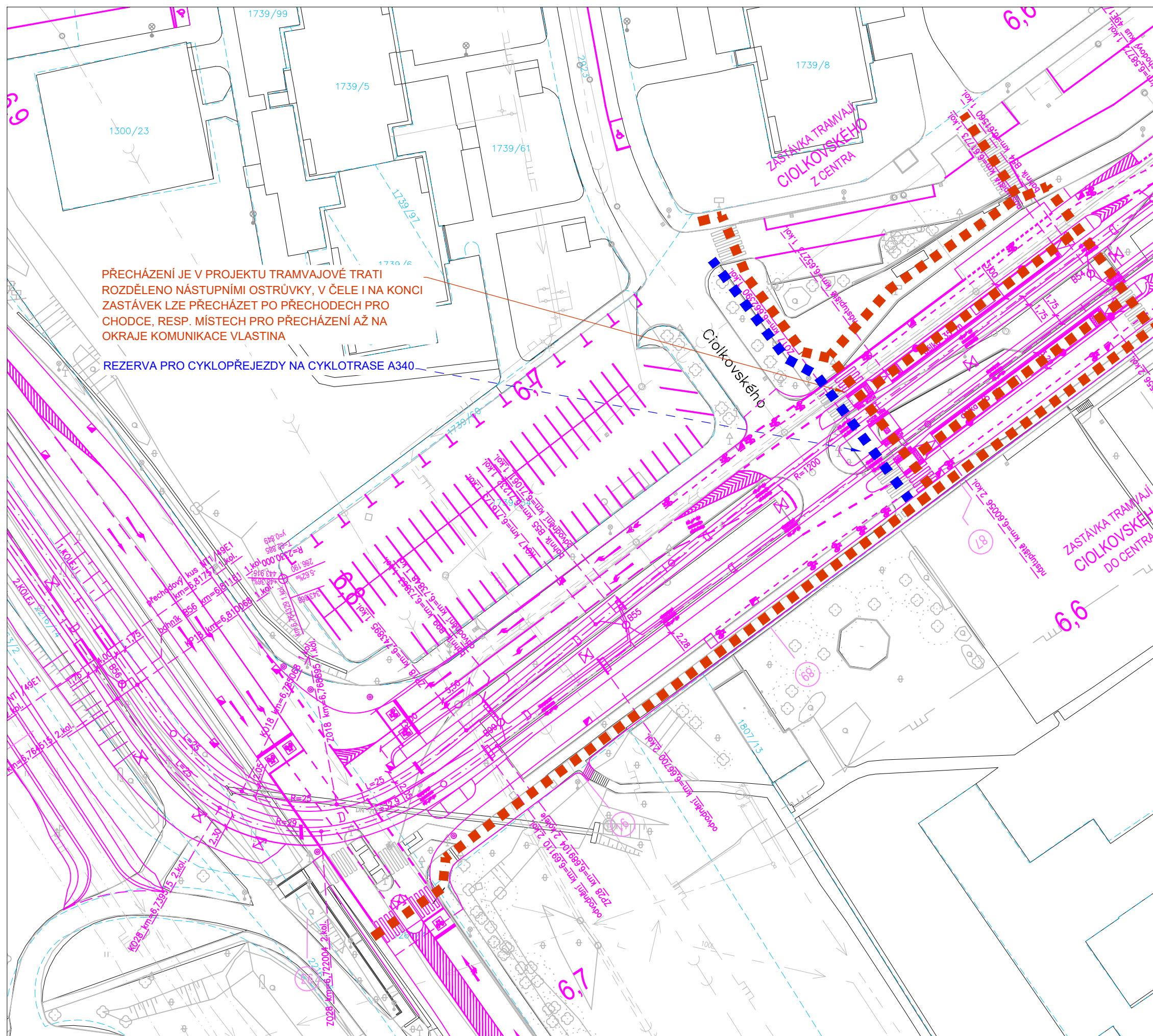
LEGENDA

- 2752/1 — hranice parcel
- současná hrana
- současná značení
- nový obrubník / hrana
- - - nové vodorovné dopravní značení
- nové prvky pro nevidomé (varovné a signální pásy)
- nová vozovka - asfalt
- nová vozovka - dlažba
- nový chodník / chodníkový přejezd
- nový povrch obytné zóny (probarvený asfalt?)
- travnatá plocha
- vlečná křivka největšího rozměrného vozidla
- rozhledy / rozhledové trojúhelníky
- nový stožár veřejného osvětlení (přisvěcení přechodu)
- uliční vpust původní / nová - odvodnění komunikace
- současný / nový strom



mapový podklad: IPR, © Přispěvatelé OpenStreetMap

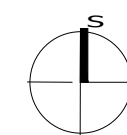
| | | |
|---|--|--------------------|
| objednatel studie: | Magistrát hlavního města Prahy Odbor rozvoje a financování dopravy (RFD) Mariánské nám. 2, 110 00 Praha 1 č. OBJ/29/03/004607/2022 | |
| zhotovitel studie: | Syrový - dopravní ateliér, s.r.o. Bruselská 266/14, Praha 2, 120 00, IČ: 085 31 731 tel. +420 731 701 027, syrovky.k@gmail.com Ing. Květoslav Syrový | |
| koordinátor programu Bezpečné cesty do školy: | Pěšky městem, z.s. Muchova 13, 160 00 Praha 6 tel. +420 775 065 435, info@peskymestem.cz Program Bezpečné cesty do školy je podporován hlavním městem Prahou. | |
| záměr: | BEZPEČNÉ CESTY DO ŠKOLY ZŠ DĚDINA, Praha 6 DOPRAVNÍ STUDIE | |
| příloha: | NÁVRHY - MÍSTO 6 PŘECHÁZENÍ NOVÁ ŠÁRKA | |
| formát: | A3 | datum: 12 / 2022 |
| měřítko: | 1 : 250 | číslo přílohy: D.6 |



1. V RÁMCI PROJEKTU BCŠ SE V KŘIŽOVATCE VLASTINA x CIOLOKOVSKÉHO NENAVRHUJÍ ŽÁDNÉ ÚPRAVY V PROJEKTU TT.
2. PROJEKT NEPOČÍTÁ S ŘEŠENÍM PRO CYKLISTY V TRASE A340, AVŠAK ZŮSTÁVÁ ZDE EVENT. REZERVA
3. V SEVERNÍM NÁROŽÍ KŘIŽOVATKY ULIC VLASTINA x CIOLOKOVSKÉHO SE VÝHLEDOVĚ ZVAŽUJE PARKVOACÍ DŮM, KTERÝ BY MĚI POČÍTAT S DALŠÍ PĚŠÍ A CYKLISTICKOU INFRASTRUKTUROU. NYNÍ TO VŠAK NENÍ EVIDENTNÍ.

LEGENDA

- 2752/1 hranice parcel
- současná hrana
- současně značení
- nový obrubník / hrana
- nové vodorovné dopravní značení
- nové prvky pro nevidomé (varovné a signální pásy)
- nová vozovka - asfalt
- nová vozovka - dlažba
- nový chodník / chodníkový přejezd
- nový povrch obytné zóny (probarvený asfalt?)
- travnatá plocha
- vlečná křivka největšího rozměrného vozidla
- rozhledy / rozhledové trojúhelníky
- nový stožár veřejného osvětlení (přisvěcení přechodu)
- uliční vstup původní / nová - odvodnění komunikace
- současný / nový strom

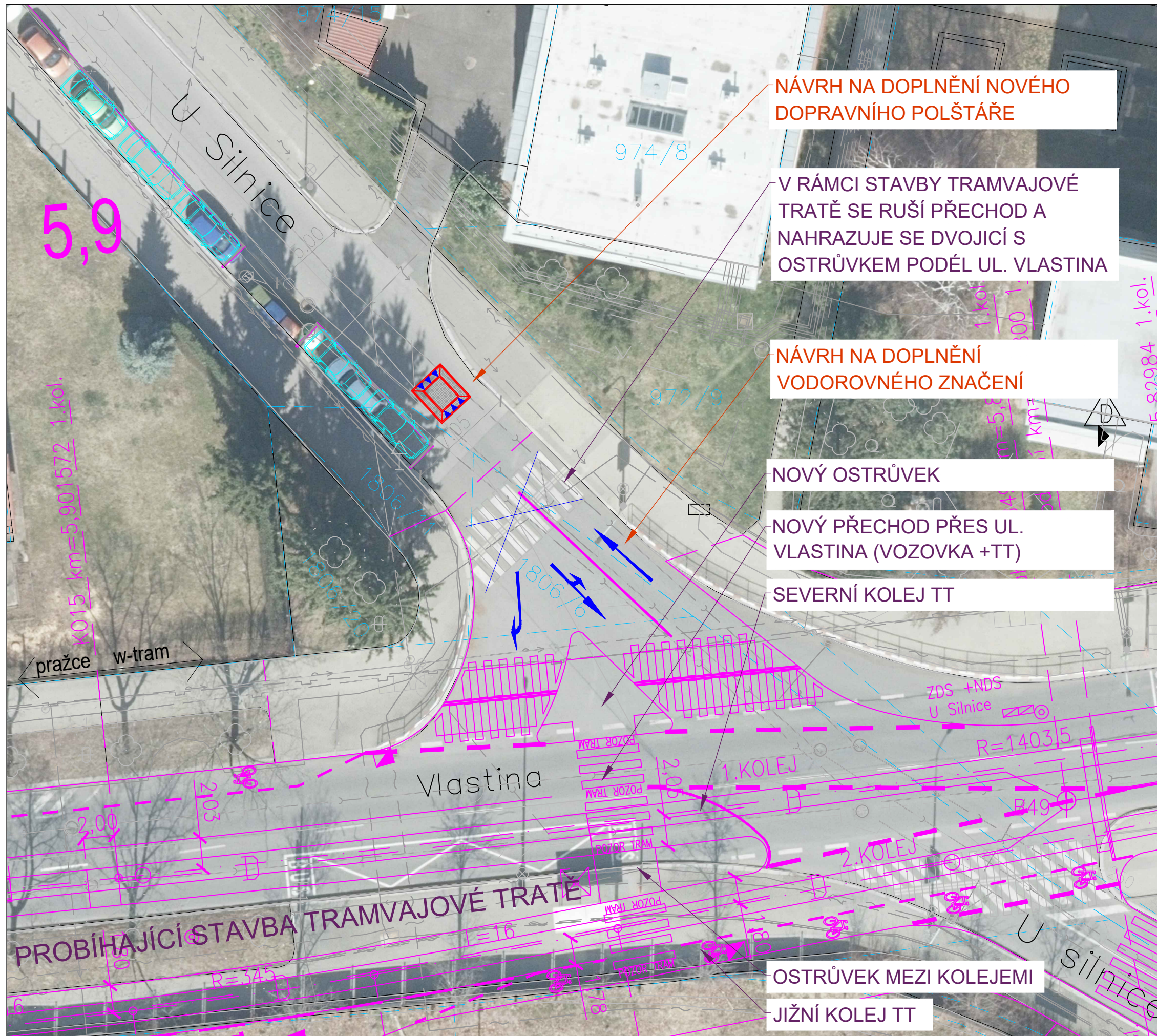


mapový podklad: IPR, © Přispěvatelé OpenStreetMap

| | | |
|---|--|--------------------|
| objednatel studie: | Magistrát hlavního města Prahy Odbor rozvoje a financování dopravy (RFD) Mariánské nám. 2, 110 00 Praha 1 č. OBJ/29/03/004607/2022 | |
| zhotovitel studie: | Syrový - dopravní ateliér, s.r.o. Bruselská 266/14, Praha 2, 120 00, IČ: 085 31 731 tel. +420 731 701 027, syrovky.k@gmail.com Ing. Květoslav Syrový | |
| koordinátor programu Bezpečné cesty do školy: | Pěšky městem, z.s. Machova 13, 160 00 Praha 6 tel. +420 775 065 435, info@peskymestem.cz Program Bezpečné cesty do školy je podporován hlavním městem Prahou. | |
| záměr: | BEZPEČNÉ CESTY DO ŠKOLY ZŠ DĚDINA, Praha 6 DOPRAVNÍ STUDIE | |
| příloha: | MÍSTO 7 KŘIŽOVATKA VLASTINA x CIOLOKOVSKÉHO | |
| formát: | A3 | datum: 12 / 2022 |
| měřítko: | 1 : 500 | číslo přílohy: D.7 |

BEZPEČNÉ CESTY DO ŠKOLY - ZŠ Dědina

NÁVRHY - MÍSTO 8



NÁVRH NA DOPLNĚNÍ NOVÉHO DOPRAVNÍHO POLŠTÁŘE

V RÁMCI STAVBY TRAMVAJOVÉ TRATĚ SE RUŠÍ PŘECHOD A NAHRAZUJE SE DVOJICÍ S OSTRŮVKEM PODÉL UL. VLASTINA

NÁVRH NA DOPLNĚNÍ VODOROVNÉHO ZNAČENÍ

NOVÝ OSTRŮVEK

NOVÝ PŘECHOD PŘES UL. VLASTINA (VOZOVKA + TT)

SEVERNÍ KOLEJ TT

OSTRŮVEK MEZI KOLEJEMI

JIŽNÍ KOLEJ TT

1. V rámci již existující zóny 30 (ZPS-P6) chybí fyzické prvky zklidnění, navrhuje se doplnit sérieejednoduchých stavebních opatření v přímých úsecích, kde je pravidelně sledována rychlejší jízda, v místech přecházení a jako zdůraznění předností v jízdě. Odpovídající prvky opatření zón 30 chybí i na okrajích a to i povyzbačení ZPS + zóm 30 a nenavrhuje je ani stavba tramvajové tratě (TT).
2. V prostoru vjezdu do zóny se navrhuje umístit jedne stavní polštář, který lze dočasně řešit i nestavebně, jako montovaný.
3. Polštář je však vhodné řešit v rámci stavby TT.

LEGENDA

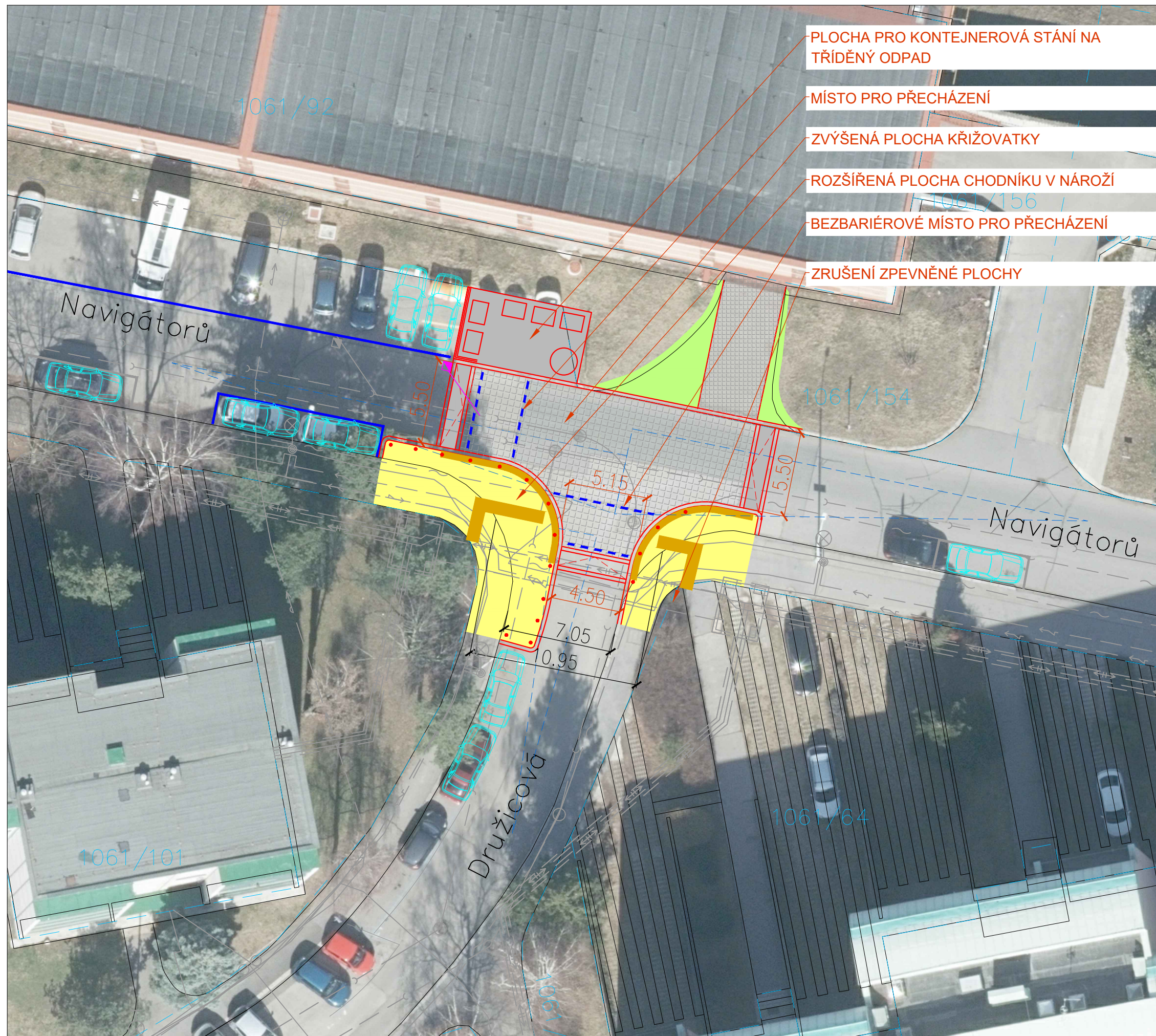
- 2752/1 hranice parcel
- současná hrana
- současné značení
- nový obrubník / hrana
- nové vodorovné dopravní značení
- nové prvky pro nevidomé (varovné a signální pásy)
- nová vozovka - asfalt
- nová vozovka - dlažba
- nový chodník / chodníkový přejezd
- nový povrch obytné zóny (probarvený asfalt?)
- travnatá plocha
- vlečná křivka největšího rozměrného vozidla
- rozhledy / rozhledové trojúhelníky
- nový stožár veřejného osvětlení (přisvícení přechodu)
- uliční vpust původní / nová - odvodnění komunikace
- současný / nový strom

mapový podklad: IPR, © Přispěvatelé OpenStreetMap

| | | |
|---|--|--------------------|
| objednatel studie: | Magistrát hlavního města Prahy Odbor rozvoje a financování dopravy (RFD) Mariánské nám. 2, 110 00 Praha 1 č. OBJ/29/03/004607/2022 | |
| zhotovitel studie: | Syrový - dopravní ateliér, s.r.o. Bruselská 266/14, Praha 2, 120 00, IČ: 085 31 731 tel. +420 731 701 027, syrovky.k@gmail.com Ing. Květoslav Syrový | |
| koordinátor programu Bezpečné cesty do školy: | Pěšky městem, z.s. Muchova 13, 160 00 Praha 6 tel. +420 775 065 435, info@peskymestem.cz Program Bezpečné cesty do školy je podporován hlavním městem Prahou. | |
| záměr: | BEZPEČNÉ CESTY DO ŠKOLY ZŠ DĚDINA, Praha 6 DOPRAVNÍ STUDIE | |
| příloha: | NÁVRHY - MÍSTO 8 U SILNICE x VLASTINA | |
| formát: | A3 | datum: 12 / 2022 |
| měřítko: | 1 : 250 | číslo přílohy: D.8 |

BEZPEČNÉ CESTY DO ŠKOLY - ZŠ Dědina

NÁVRHY - MÍSTO 9

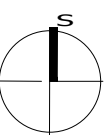


- PLOCHA PRO KONTEJNEROVÁ STÁNÍ NA TŘIDĚNÝ ODPAD
- MÍSTO PRO PŘECHÁZENÍ
- ZVÝŠENÁ PLOCHA KŘIŽOVATKY
- ROZŠÍŘENÁ PLOCHA CHODNÍKU V NÁROŽÍ
- BEZBARIÉROVÉ MÍSTO PRO PŘECHÁZENÍ
- ZRUŠENÍ ZPEVNĚNÉ PLOCHY

1. Součást již existující zóny 30 (ZPS-P6)
2. Zajištění bezpečného a bezbariérového přecházení přes výjezd z ul. Družicová na zvýšené ploše křižovatky v délce jen 4,5 - 5,5m (dnes bariérové přecházení až přes 7-11 m)
3. Zklidnění provozu v ulici Navigátorů (dnes rychlá jízda a časté nedání přednosti v jízdě zprava při průjezdu od západu k východu)
4. Rozšíření chodníkových ploch v nároží = zajištění rozhledů
5. Zpřístupnění plochy pro tříděný odpad včetně bezbariérového přecházení (lze doplnit i prvky pro nevidomé).
6. Bilance parkování je vyrovnaná (+/-0)
7. Zachování vjezdů do garáží

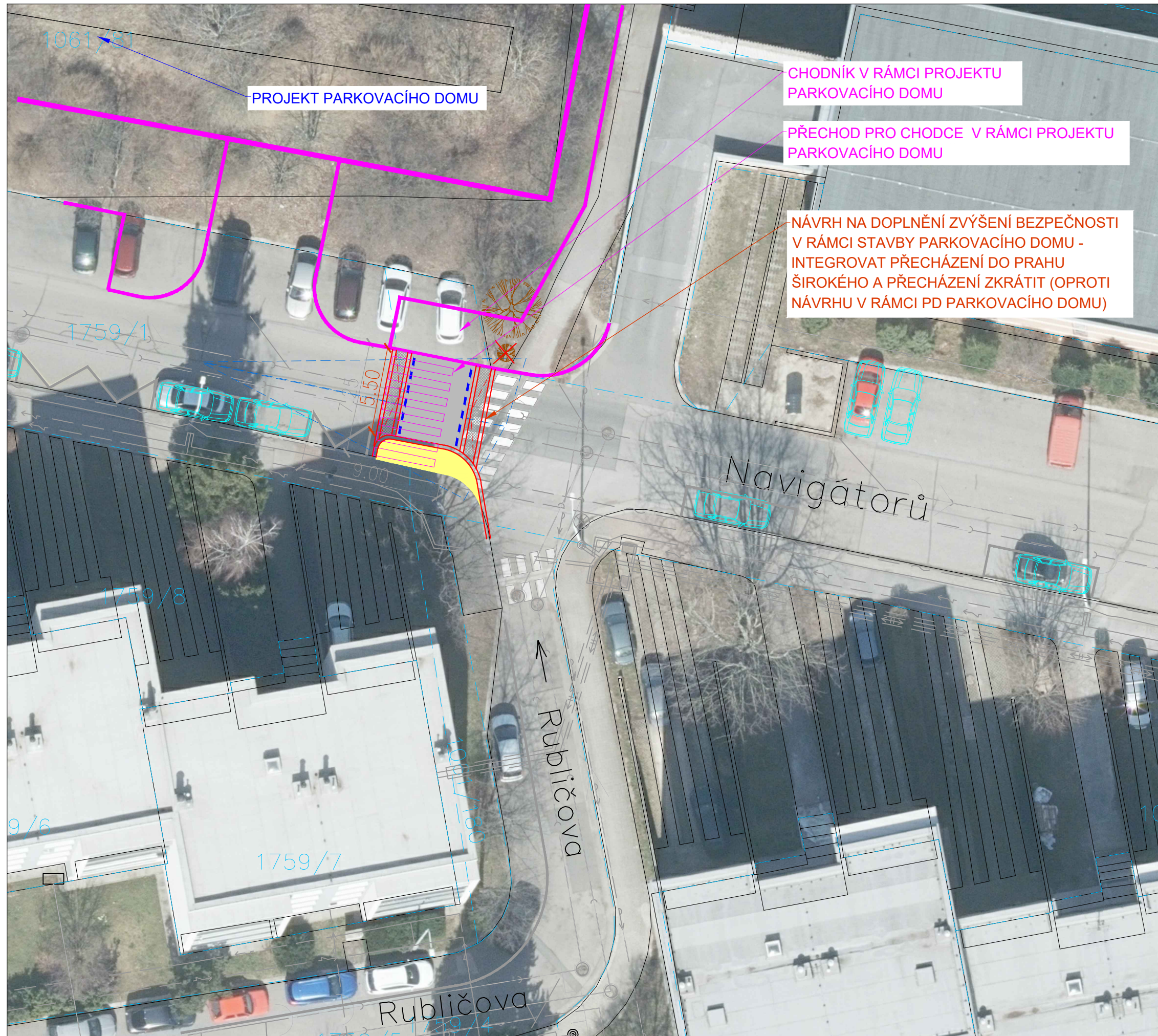
LEGENDA

- 2752/1 hranice parcel
- současná hrana
- současné značení
- nový obrubník / hrana
- nové vodorovné dopravní značení
- nové prvky pro nevidomé (varovné a signální pásy)
- nová vozovka - asfalt
- nová vozovka - dlažba
- nový chodník / chodníkový přejezd
- nový povrch obytné zóny (probarvený asfalt?)
- travnatá plocha
- vlečná křivka největšího rozměrného vozidla
- rozhledy / rozhledové trojúhelníky
- nový stožár veřejného osvětlení (přisvětlení přechodu)
- uliční vpust původní / nová - odvodnění komunikace
- současný / nový strom



mapový podklad: IPR, © Příspěvatelé OpenStreetMap

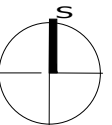
| | | |
|---|--|--------------------|
| objednatel studie: | Magistrát hlavního města Prahy Odbor rozvoje a financování dopravy (RFD) Mariánské nám. 2, 110 00 Praha 1 č. OBJ/29/03/004607/2022 | |
| zhotovitel studie: | Syrový - dopravní ateliér, s.r.o. Bruselská 266/14, Praha 2, 120 00, IČ: 085 31 731 tel. +420 731 701 027, syrovky.k@gmail.com Ing. Květoslav Syrový | |
| koordinátor programu Bezpečné cesty do školy: | Pěšky městem, z.s. Muchova 13, 160 00 Praha 6 tel. +420 775 065 435, info@peskymestem.cz Program Bezpečné cesty do školy je podporován hlavním městem Prahou. | |
| záměr: | BEZPEČNÉ CESTY DO ŠKOLY ZŠ DĚDINA, Praha 6 DOPRAVNÍ STUDIE | |
| příloha: | NÁVRHY - MÍSTO 9 PŘECHÁZENÍ DRUŽICOVÁ x NAVIGÁTORŮ | |
| formát: | A3 | datum: 12 / 2022 |
| měřítko: | 1 : 250 | číslo přílohy: D.9 |



1. V rámci již existující zóny 30 (ZPS-P6) chybí fyzické prvky zklidnění, navrhuje se vložit série stavebních opatření v přímých úsecích, kde je pravidelně sledována rychlejší jízda, v místech přecházení a jako zdůraznění přednosti v jízdě. V prostoru přechodu k zastávce Navigátorů se jedná o dvojici stavebních polštářů, **které lze dočasně řešit i nestavebně, jako montované**
2. Ul. Rubličova je jednosměrná a vozidla jedoucí po ul. Navigátorů od západu mnohdy nedávají přednost v jízdě zprava, což je důvod umístění polštářů západně od přechodu pro chodce.
3. Severozápadní nároží přechodu - nutno odstranit nízkou zeleň pro účely trvalého zajištění rozhledů z/na přechod.
4. **V rámci stavby parkovacího domu se doporučuj provést přecházení na integrovaném stavebním prahu.**

LEGENDA

- 2752/1 hranice parcel
- současná hrana
- současná značení
- nový obrubník / hrana
- nové vodorovné dopravní značení
- nové prvky pro nevidomé (varovné a signální pásy)
- nová vozovka - asfalt
- nová vozovka - dlažba
- nový chodník / chodníkový přejezd
- nový povrch obytné zóny (probarvený asfalt?)
- travnatá plocha
- vlečná křivka největšího rozměrného vozidla
- rozhledy / rozhledové trojúhelníky
- nový stožár veřejného osvětlení (přisvícení přechodu)
- uliční vstup původní / nová - odvodnění komunikace
- současný / nový strom



mapový podklad: IPR, © Přispěvatelé OpenStreetMap

| | | |
|---|--|----------------------------|
| objednatel studie: | Magistrát hlavního města Prahy Odbor rozvoje a financování dopravy (RFD) Mariánské nám. 2, 110 00 Praha 1 č. OBJ/29/03/004607/2022 | |
| zhotovitel studie: | Syrový - dopravní ateliér, s.r.o. Bruselská 266/14, Praha 2, 120 00, IČ: 085 31 731 tel. +420 731 701 027, syrovky.k@gmail.com Ing. Květoslav Syrový | |
| koordinátor programu Bezpečné cesty do školy: | Pěšky městem, z.s. Muchova 13, 160 00 Praha 6 tel. +420 775 065 435, info@peskymestem.cz Program Bezpečné cesty do školy je podporován hlavním městem Prahou. | |
| záměr: | BEZPEČNÉ CESTY DO ŠKOLY ZŠ DĚDINA, Praha 6 DOPRAVNÍ STUDIE | |
| příloha: | NÁVRHY - MÍSTO 10 NAVIGÁTORŮ X RUBLIČOVA | |
| formát: | A3 | datum: 12 / 2022 |
| měřítko: | 1 : 250 | číslo přílohy: D.10 |