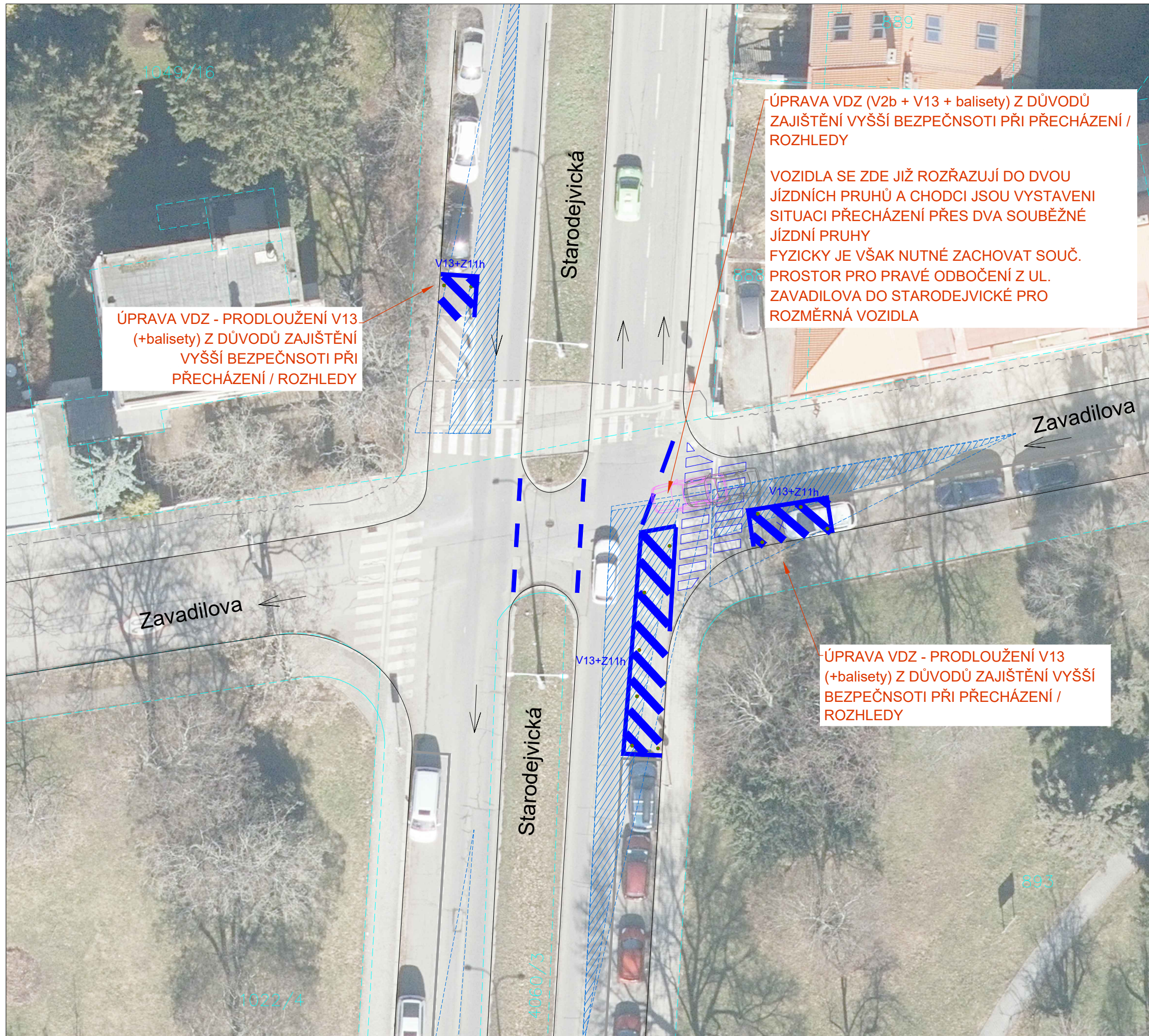


BEZPEČNÉ CESTY DO ŠKOLY - ZŠ Na Dlouhém lánu

Starodejvická x Zavadilova NÁVRH

NAVRHOVANÉ ÚPRAVY:

1. Nestavební úpravy (pouze dopravní značení) doplnění dopravních stínů pro zajištění vyšší bezpečnosti v křižovatce a zejména na přechodech pro chodce



ÚPRAVA VDZ - PRODLOUŽENÍ V13 (+balisety) Z DŮVODŮ ZAJIŠTĚNÍ VYŠŠÍ BEZPEČNOSTI PŘI PŘECHÁZENÍ / ROZHLEDY

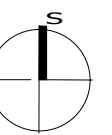
ÚPRAVA VDZ (V2b + V13 + balisety) Z DŮVODŮ ZAJIŠTĚNÍ VYŠŠÍ BEZPEČNOSTI PŘI PŘECHÁZENÍ / ROZHLEDY

VOZIDLA SE ZDE JIŽ ROZŘAZUJÍ DO DVOU JÍZDNÍCH PRUHŮ A CHODCI JSOU VYSTAVENI SITUACI PŘECHÁZENÍ PŘES DVA SOUBĚŽNÉ JÍZDNÍ PRUHY
FYZICKY JE VŠAK NUTNÉ ZACHOVAT SOUČ. PROSTOR PRO PRAVÉ ODBOČENÍ Z UL. ZAVADILOVA DO STARODEJVICKÉ PRO ROZMĚRNÁ VOZIDLA

ÚPRAVA VDZ - PRODLOUŽENÍ V13 (+balisety) Z DŮVODŮ ZAJIŠTĚNÍ VYŠŠÍ BEZPEČNOSTI PŘI PŘECHÁZENÍ / ROZHLEDY

LEGENDA

- hranice parcel
- současná hrana
- současně značení
- - - - - nové vodorovné dopravní značení
- vlečná křivka největšího rozměrného vozidla
- ▴ rozhledy / rozhledové trojúhelníky
- ☉ ☀ současný / nový strom



mapový podklad: IPR, © Příspěvatelé OpenStreetMap

objednatel studie: Magistrát hlavního města Prahy
Odbor rozvoje a financování dopravy (RFD)
Mariánské nám. 2, 110 00 Praha 1
č. OBJ/29/03/004450/2021



zhotovitel studie: Syrový - dopravní ateliér, s.r.o.
Bruselská 266/14, Praha 2, 120 00, IČ: 085 31 731
tel. +420 731 701 027, syrovky.k@gmail.com
Ing. Květoslav Syrový

koordinátor programu Bezpečné cesty do školy:

Pěšky městem, z.s.
MUCHOVA 13, 160 00 PRAHA 6
tel. +420 775 065 435, info@peskymestem.cz



Program Bezpečné cesty do školy je podporován hlavním městem Prahou.

záměr: **BEZPEČNÉ CESTY DO ŠKOLY**
ZŠ a MŠ Na Dlouhém lánu, PRAHA 6
DOPRAVNÍ STUDIE

příloha: **NÁVRHY - MÍSTO 5**
Starodejvická x Zavadilova, DÍL 1

formát: A3 datum: 05 / 01 / 2022

měřítko: 1 : 250 číslo přílohy: E.5.1

