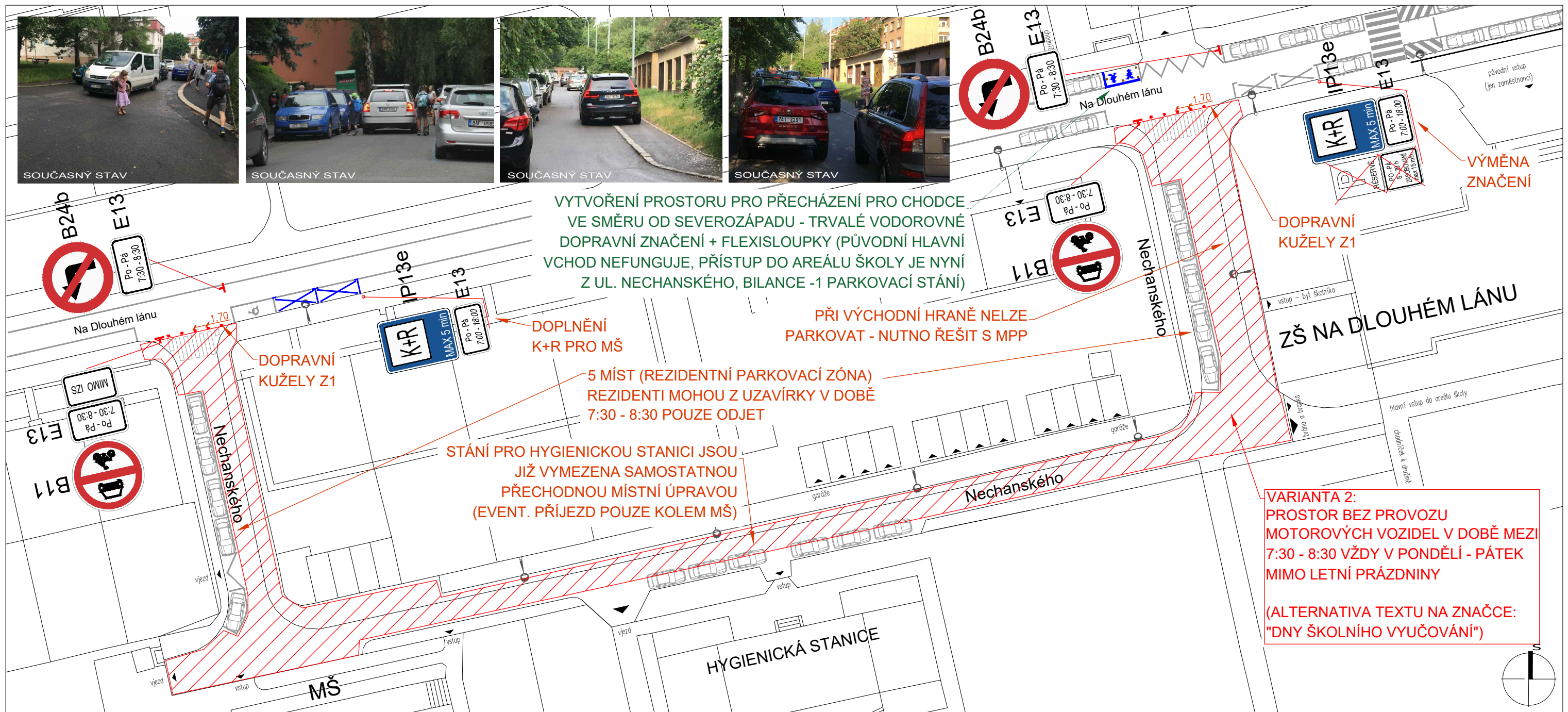


BEZPEČNÉ CESTY DO ŠKOLY - ZŠ Na Dlouhém lánu



ŠKOLNÍ ULICE NECHANSKÉHO NÁVRH - VARIANTA 2

NAVRHOVANÉ ÚPRAVY:

- Omezení vjezdu do celé ul. Nechanského
- Nově bude možné legálně vysazovat děti i v úseku křižovatky Nechanského x Na Dlouhém lánu, která bude po dobu 7:30 - 8:30 v PO - PÁ pro motorovou dopravu pouze běžným úsekem komunikace
- Omezení průjezdu 7:30 - 8:30 zásadním způsobem zvyšuje bezpečnost nejen bezprostředně u hlavního vchodu do areálu školy, ale též eliminuje provoz i přímo před mateřskou školkou v ul. Nechanského.
- Varianta 2 ponechává příjezd pro vozidla hygienické stanice, která se nachází mezi areály ZŠ a MŠ v ul. Nechanského pouze kolem MŠ.



LEGENDA

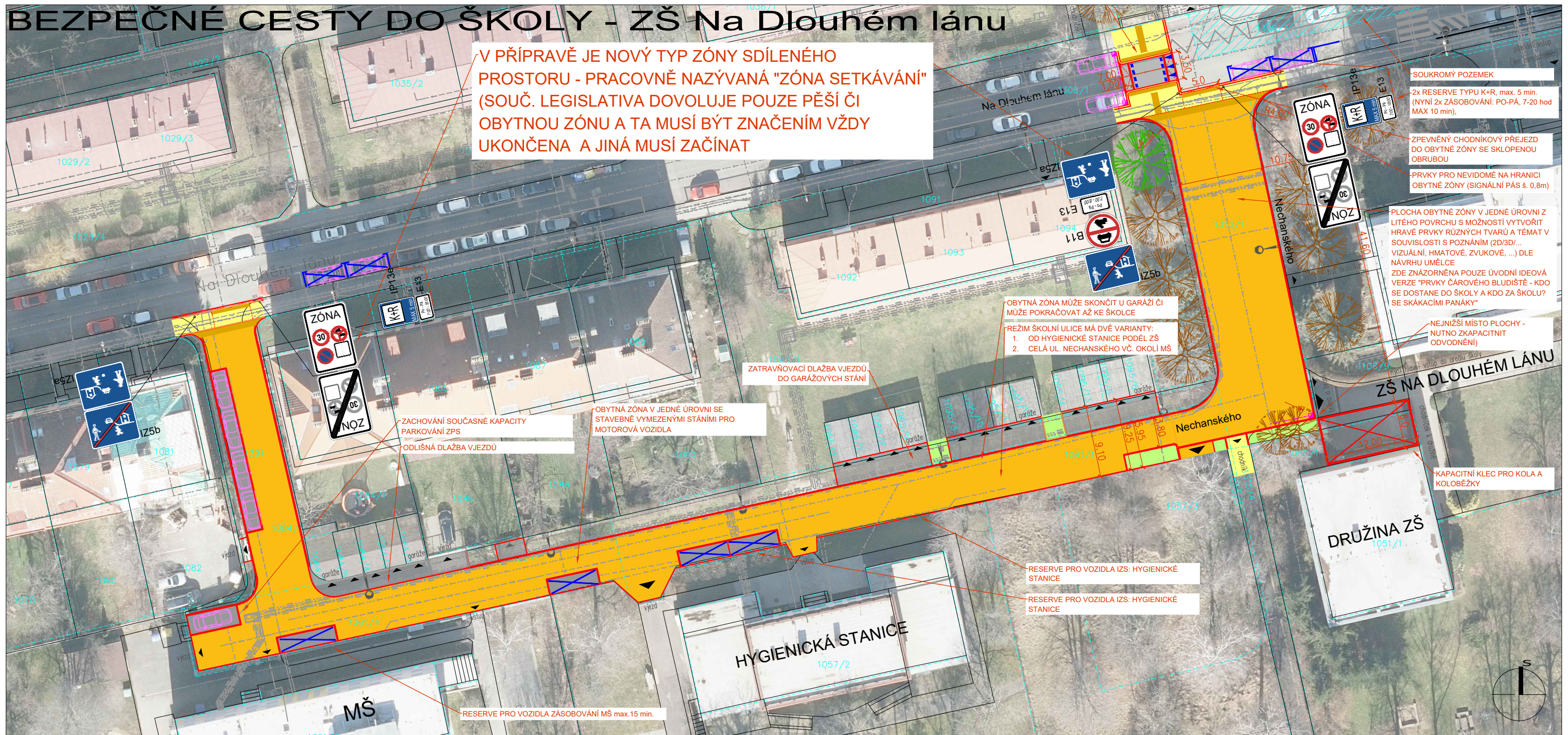
- hranice pozemků
- současná hrana
- současná vodorovná dopravní značení
- ▼ současné / ponechávané svíslé dopravní značení
- současný sloupek dopravního značení
- ☀ současný stožár veřejného osvětlení / přísvecení přechodu
- ☎ současný strom
- ⊕ B11 nové svíslé dopravní značení
- ⊕ nový dočasný sloupek s podstavcem / přenosné značení
- opatření na vjezdu do území s dopravní omezením (kužely Z1)

mapový podklad: IPR, © Prispěvatelé OpenStreetMap

objednatel studie:	Magistrát hlavního města Prahy Odbor rozvoje a financování dopravy (RFD) Mariánské nám. 2, 110 00 Praha 1 č. OBJ/29/03/004450/2021	
zhotovitel studie:	Syrový - dopravní atelier, s.r.o. Bruselská 266/14, Praha 2, 120 00, IČ: 085 31 731 tel. +420 731 701 027, syrovky.k@gmail.com Ing. Květoslav Syrový	
koordinátor programu Bezpečné cesty do školy:	Pěšky městem, z.s. Muchova 13, 160 00 Praha 6 tel. +420 775 065 435, info@peskymestem.cz Program Bezpečné cesty do školy je podporován hlavním městem Prahou.	
záměr:	BEZPEČNÉ CESTY DO ŠKOLY ZŠ a MŠ Na Dlouhém lánu, PRAHA 6 DOPRAVNÍ STUDIE	
příloha:	ŠKOLNÍ ULICE NECHANSKÉHO PŘECHODNÁ ÚPRAVA - VARIANTA 2	
formát:	A3	datum: 20 / 12 / 2021
měřítko:	1 : 250	číslo přílohy: E. 1-2

BEZPEČNÉ CESTY DO ŠKOLY - ZŠ Na Dlouhém lánu

V PŘÍPRAVĚ JE NOVÝ TYP ZÓNY SDÍLENÉHO PROSTORU - PRACOVNĚ NAZÝVANÁ "ZÓNA SETKÁVÁNÍ" (SOUČ. LEGISLATIVA DOVOLUJE POUZE PĚŠÍ ČI OBYTNOU ZÓNU A TA MUSÍ BÝT ZNAČENÍM VŽDY UKONČENA A JINÁ MUSÍ ZAČÍNAT



Nechanského x Na Dlouhém lánu NÁVRH - "PLAY STREET"

NAVRHOVANÉ ÚPRAVY:

- Změna dopravního režimu v ul. Nechanského (z MK III na MK IV: OBYTNÁ ZÓNA) - rozsah obytné zóny až k MŠ Na Dlouhém lánu (Nechanského 589/3)
- Stavební úprava do jedné úrovně a jedné plochy (niveletu souč. vozovky ponechat, pouze odfrézování vrchní obrusné vrstvy jako při běžné souvislé údržbě, ubourat přidružené plochy + chodníky a provést s novou konstrukcí, nové skladby v místech nových ploch pro parkování, finální povrch jako jednotlý, vjezdy do garáží možno se zatravnovací dlažbou)
- Redukce 5 stání rezidentní zóny v ul. Nechanského u ZŠ (P6-0292), vytvoření 3 vyhrazených stání pro IZS (hygienická stanice)
- vytvoření 1 stání pro zásobování MŠ (svíslé DZ až v dalších fázích přípravy)
- UMĚLECKÉ INTERVENCE (TRVALÉ, DOČASNÉ) možné v celém rozsahu Nechanského
- vjezdy do obytné zóny jako chodníkové přejezdy dle ČSN 736110 a vyhl. 398 / 2009 Sb.

LEGENDA

- hranice parcel
- současná hrana
- současné značení
- nový obrubník / hrana
- nové vodorovné dopravní značení
- nové prvky pro nevidomé (varovné a signální pásy)
- nová vozovka - asfalt
- nová vozovka - dlažba
- nový chodník / chodníkový přejezd
- nový povrch obytné zóny (probarvený asfalt?)
- travnatá plocha
- vlečná křivka největšího rozměrného vozidla
- rozhledy / rozhledové trojúhelníky
- nový stožár veřejného osvětlení (přívicení přechodu)
- nová uliční vpust - odvodnění komunikace
- současný / nový strom

mapový podklad: IPR, © Přispěvatelé OpenStreetMap

objednatel studie:	Magistrát hlavního města Prahy Odbor rozvoje a financování dopravy (RFD) Mariánské nám. 2, 110 00 Praha 1 č. OBJ/29/03/004450/2021	
zhotovitel studie:	Syrový - dopravní ateliér, s.r.o. Bruselská 266/14, Praha 2, 120 00, IČ: 085 31 731 tel. +420 731 701 027, syrovky.k@gmail.com Ing. Květoslav Syrový	
koordinátor programu Bezpečné cesty do školy:	Pěšky městem, z.s. Muchova 13, 160 00 Praha 6 tel. +420 775 065 435, info@peskymestem.cz Program Bezpečné cesty do školy je podporován hlavním městem Prahou.	
záměr:	BEZPEČNÉ CESTY DO ŠKOLY ZŠ a MŠ Na Dlouhém lánu, PRAHA 6 DOPRAVNÍ STUDIE	
příloha:	NÁVRHY MÍSTO 1 - FÁZE 2 Nechanského x Na Dlouhém lánu	
formát:	A3	datum: 30 / 11 / 2021
měřítko:	1 : 500	číslo přílohy: D.1-2