



Ing. Ivana Zobačová -
PK FLORA projekční kancelář
Vinohradská 138
130 00 Praha 3

Sp.zn. Č.j.
S-MHMP 1900840/2016ODA MHMP-2021347/2016/O4/Da

Vyřizuje / linka
Ing. Davidová/4436
Počet stránek/příloh 1/1

Datum
9.11.2016

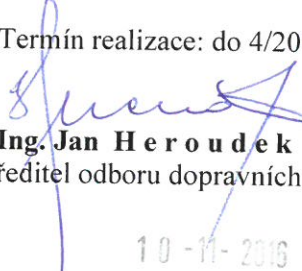
Věc: Stanovení místní úpravy provozu na pozemních komunikacích v Praze 4

Hlavní město Praha, Magistrát hl.m. Prahy, odbor dopravních agend, příslušný podle ustanovení § 124, odst. 6 zákona č. 361/2000 Sb., o provozu na pozemních komunikacích a o změnách některých zákonů (zákon o silničním provozu), ve znění pozdějších předpisů, po projednání s Policií ČR, Krajským ředitelstvím Policie hl.m. Prahy – odborem služby dopravní policie ze dne 22.9.2016, č.j.: KRPA 266302-2/ČJ-2016-0000DŽ

s t a n o v í

podle ustanovení § 77 odst. 1 písm. c) a § 78 zákona č. 361/2000 Sb., o provozu na pozemních komunikacích a o změnách některých zákonů (zákon o silničním provozu), ve znění pozdějších předpisů a vyhl. č. 294/2015 Sb., kterou se provádějí pravidla provozu na pozemních komunikacích, místní úpravu silničního provozu v Praze 4 . Jedná se o úpravu dopravního značení na komunikaci **Táborská** v okolí ZŠ Táborská v rámci akce „Bezpečná cesta do školy“ spočívající ve vyznačení dopravních stínů V13a včetně osazení baliset J12, vyznačení V10d a V18 v okolí přechodu pro chodce ve směru z centra a osazení IP11c z důvodu zvýšení bezpečnosti dle situace , která je nedílnou součástí tohoto stanovení.

Termín realizace: do 4/2017

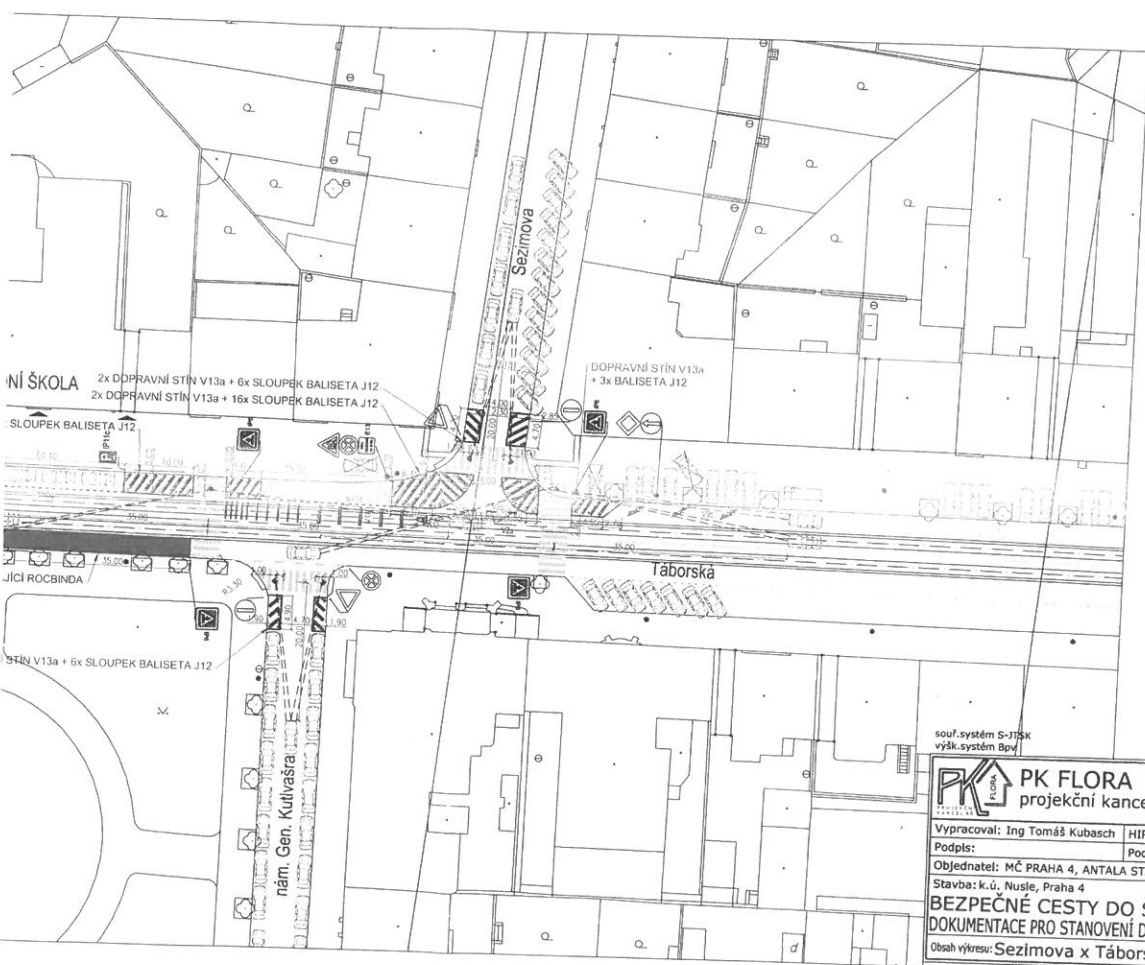

Ing. Jan Heroudek
ředitel odboru dopravních agend

10-11-2016

Příloha: Situace dopravního značení

Na vědomí :

Policie ČR – KŘP hl.m. Prahy-OSDP
ÚMČ Praha 4, TSK
Městská policie Praha
ODA-O4 sektor 4



LEGENDA

- současná hrana
- Ochranné pásmo metra D
- současná vodovodná dopravní značení
- nová vodovodná dopravní značení
- nový bezpečnostní vyznačený mys
- nová montovaná obruba "Tego" - červené a bílé dílce (event. pouze bílé z důvodů estetiky)
- výplň nepozicij plochy - recyklat a vrchní vrstva asfalt
- současně svítící dopravní značení
- nové svítící dopravní značení
- nové zahrazovací sloupky plastové - baliseta



PK FLORA
projekční kancelář

Kontakt: adr.: Vltavská 138, Praha 3
Kancelář: nám. Sládko z Poděbrad 12, Praha 3
Tel./ fax: 267317426, mobil 608 025 252
E-mail: zobacova@volny.cz

Vypracoval: Ing Tomáš Kubasch	HIP: Ing Ivana Zobáčová	Zak. č.:	Paré:
Podpis:	Podpis:	Formát: 3x44	
Objednatel: MČ PRAHA 4, ANTALA STAŠKA 2059/80B, PRAHA 4	Stavba: k.ú. Nusle, Praha 4	Stupeň: DPSDZ	
BEZPEČNÉ CESTY DO ŠKOLY		Datum: 10/16	
DOKUMENTACE PRO STANOVENÍ DOPR. ZNAČENÍ - SITUACE		Měřítko: 1:500	č. výkresu: 1
Obsah výkresu: Sezimova x Tábořská			

POLICIE ČESKÉ REPUBLIKY
KRAJSKÉ ŘEDITELSTVÍ POLICIE
HLAVNÍHO MĚSTA PRAHY
ODDĚLENÍ SLUŽBY DOPRAVNÍ POLICIE 4
ODDĚLENÍ DOPRAVNÍHO KONTROLNÍHO
140 21 PRAHA 4, KONGRESOVÁ 2

plk. Pavel Švrtník
vedoucí
Z. r. kpt. Ing. Martin Jurek
č. j. KEM 266 302-2/03-2/144
20. DUB. 22. 9. 2016.

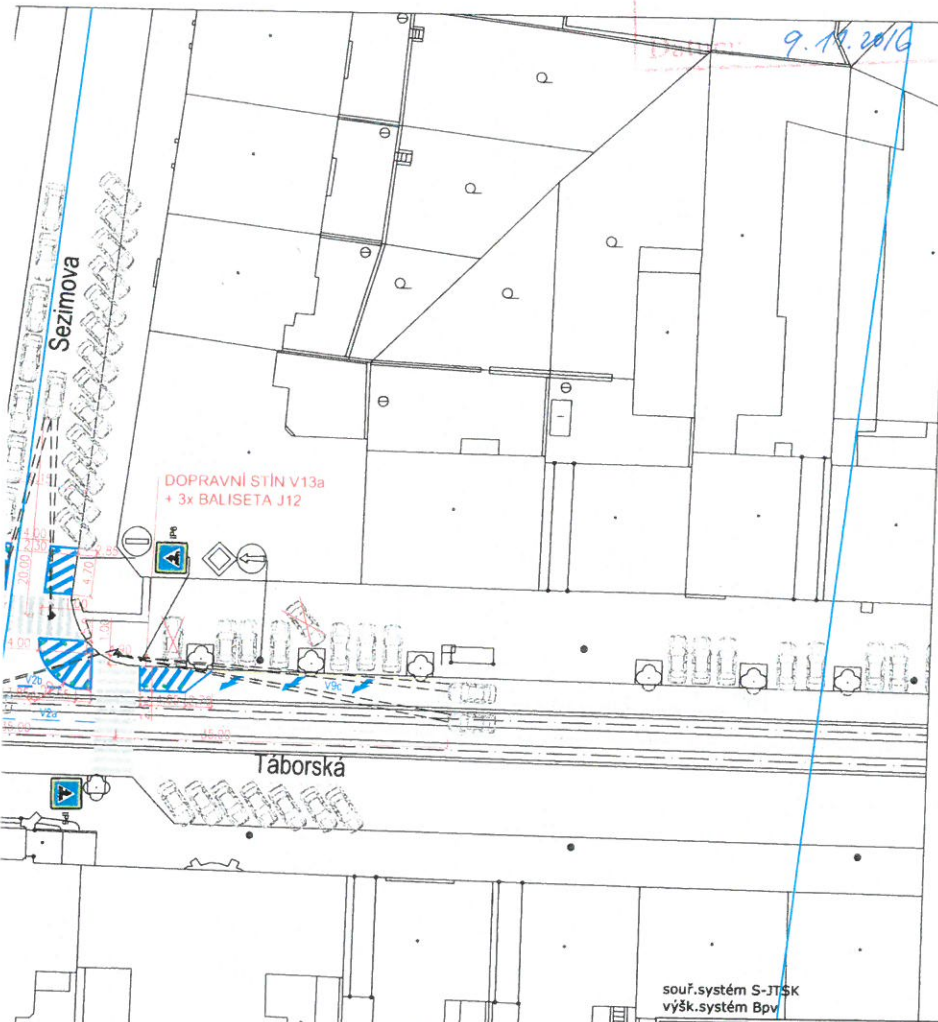
MAGISTRÁT
HLAVNÍHO MĚSTA PRAHY
ODBOR DOPRAVNÍCH AGEND

Příloha číslo: ke spisu 1900840/2016

MHMP - 202.1347 / 2016 JODA 001 Dc

9.11.2016

Podpis: Daněš



LEGENDA

- současná hrana
- Ochranné pásmo metra D
- současné vodorovné dopravní značení
- nové vodorovné dopravní značení
- nový bezpečnostní vysazený mys
- nová montovaná obruba "lego" - červené a bílé dílce (event. pouze bílé z důvodů estetiky)
- výplň nepochozí plochy - recyklat a vrchní vrstva asfalt
- současné svislé dopravní značení
- nové svislé dopravní značení
- nové zahrazovací sloupky plastové - baliseta

souř.systém S-JTŠK
výšk.systém Bpv



PK FLORA
projekční kancelář

Kontakt. adr.: Vínohradská 138, Praha 3
Kancelář : nám. Jiřího z Poděbrad 12, Praha 3
Tel./ fax : 267317426, mobil 608 025 252
E-mail: zobacova@volny.cz

Vypracoval: Ing Tomáš Kubasch	HIP: Ing Ivana Zobačová	Zak. č.:	Paré:
Podpis:	Podpis: <i>[Signature]</i>	Formát: 3x44	
Objednatel: MČ PRAHA 4, ANTALA STAŠKA 2059/80b, PRAHA 4		Stupeň: DPSDZ	
Stavba: k.ú. Nusle, Praha 4		Datum: 10/16	
BEZPEČNÉ CESTY DO ŠKOLY DOKUMENTACE PRO STANOVENÍ DOPR.ZNAČENÍ - SITUACE		Měřítko: 1:500	Č. výkresu: 1
Obsah výkresu: Sezimova x Táborská			