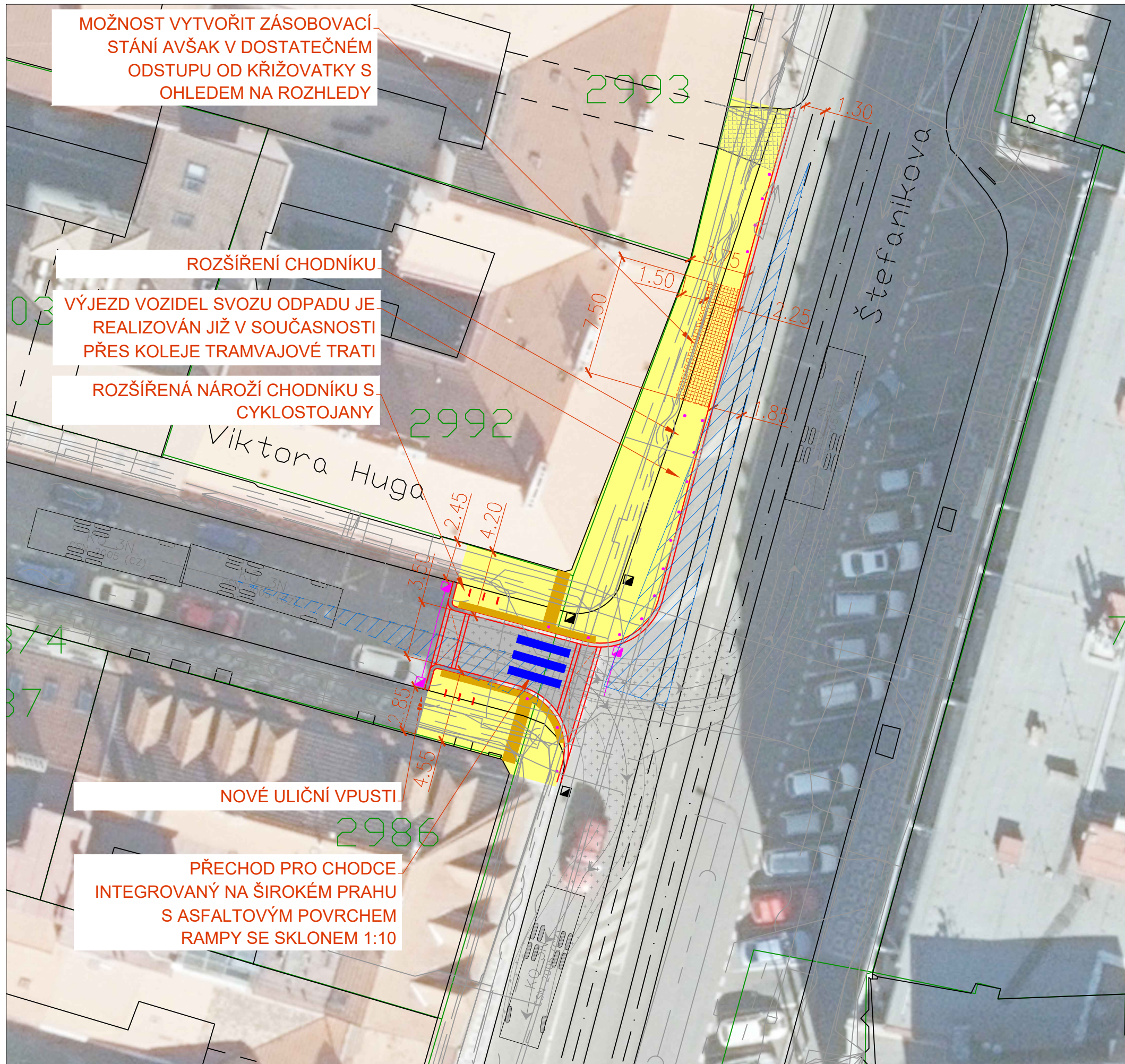


BEZPEČNÉ CESTY DO ŠKOLY - FZŠ Drtinova

MÍSTO 6 ~ NÁVRHY V. Huga x Štefánikova



NAVRHOVANÁ OPATŘENÍ:

- stavební zvýraznění ukončení zóny 30 a současně stavební práh široký s integrovaným přechodem pro chodce podél hlavní třídy Štefánikova
- současně s prahem je řešeno i rozšíření části chodníku směrem k tramvajové zastávce - chodníky podél ul. Štefánikova dlouhodobě šířkově nevyhovují, jedná se o nákupní třídu s úzkými chodníky
- v rámci chodníku je možné vytvořit oficiální zásobovací stání (zbyvá průchod 1,5 m), které může být časově omezené, ostatní úseky chodníku se doporučuje díky blízkosti tramvajové tratě lemovat sloupky, tj zamezit zastavování na chodníku (dnešní nejasný prostor mezi TT a chodníkem řidiči mnohdy špatně odhadují, jak zastavit zúčastní na chodníku a vozovce a nebránit v průjezdu tramvajím)

LEGENDA

- současná hrana
- současně značení
- nový obrubník / hrana
- nové vodorovné dopravní značení
- nové prvky pro nevidomé (varovné a signální pásy)
- nová vozovka - asfalt
- nová vozovka - dlažba
- nový chodník / chodníkový přejezd
- nový pochozí povrch (mlat / mech. zpevněné kamínky)
- travnatá plocha
- vlečná křivka největšího rozměrného vozidla
- rozhledy / rozhledové trojúhelníky
- nový stožár veřejného osvětlení (přisvěcení přechodu)
- nová uliční vpust - odvodnění komunikace
- současný / nový strom
- současná / nová poloha kontejneru

mapový podklad: IPR, © Přispěvatelé OpenStreetMap

objednatel studie: Magistrát hlavního města Prahy
Odbor rozvoje a financování dopravy (RFD)
Mariánské nám. 2, 110 00 Praha 1
č. OBJ/29/03/004269/2020



zhotovitel studie: Syrový - dopravní ateliér, s.r.o.
Bruselská 266/14, Praha 2, 120 00, IČ: 085 31 731
tel. +420 731 701 027, syrovy.k@gmail.com
Ing. Květoslav Syrový

koordinátor programu Bezpečné cesty do školy:

Pražské matky, z.s.
Machova 13, 160 00 Praha 6
tel. +420 721 761 474, prazskematky@ecn.cz



Program Bezpečné cesty do školy je podporován hlavním městem Prahou.

záměr: **BEZPEČNÉ CESTY DO ŠKOLY
FZŠ DR TINOVA, PRAHA 5
DOPRAVNÍ STUDIE**

příloha: **NÁVRHY - MÍSTO 6
V. Huga x Štefánikova**

formát: A3 datum: 18 / 02 / 2021

měřítko: 1 : 500 číslo přílohy: D.6