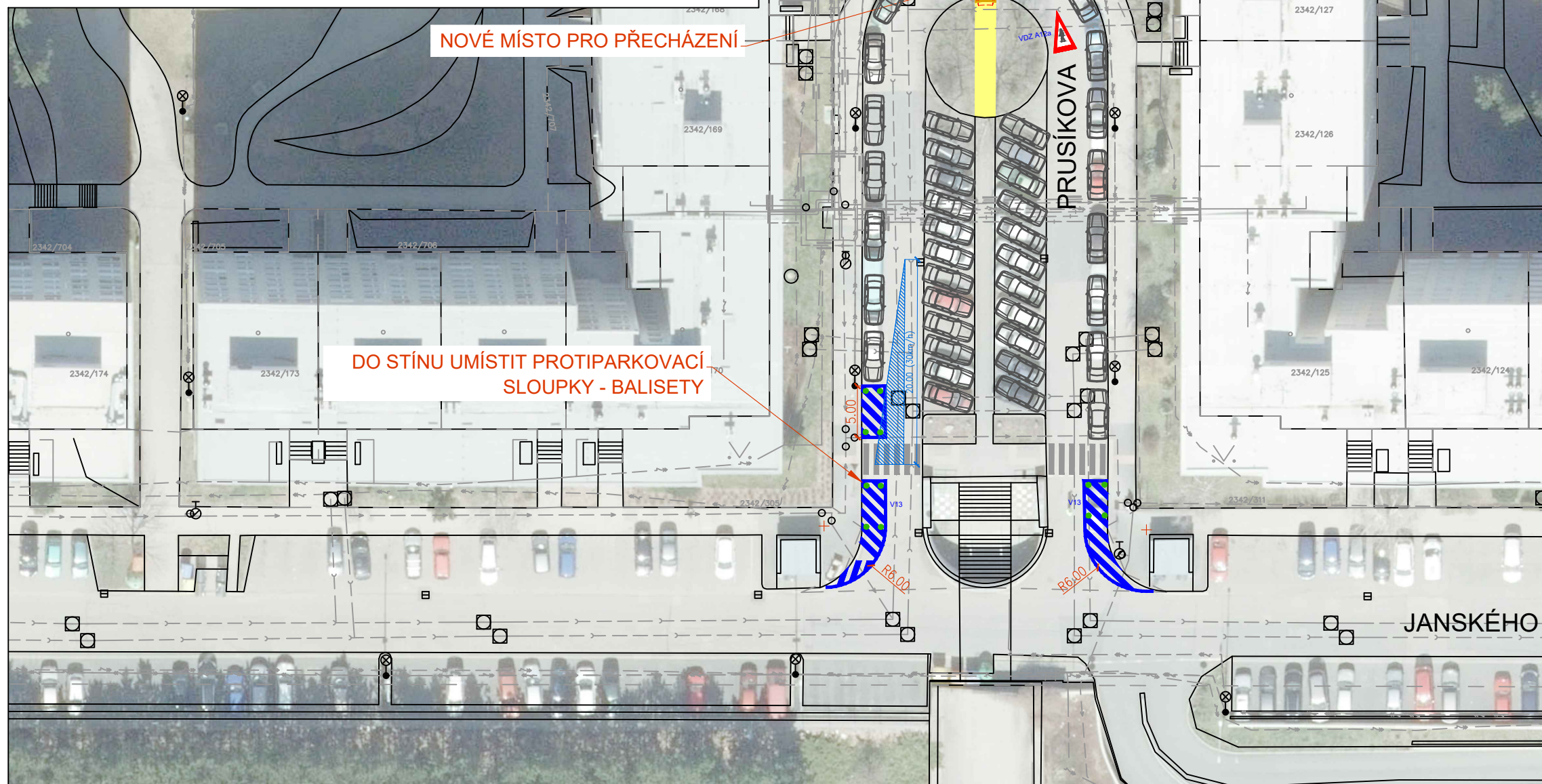
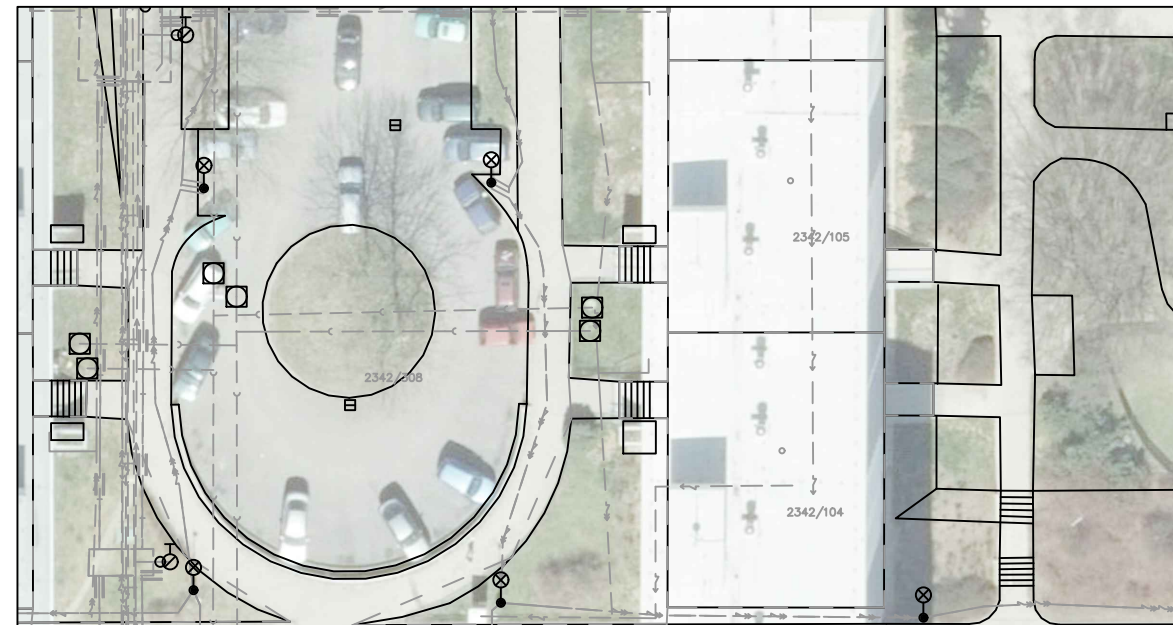
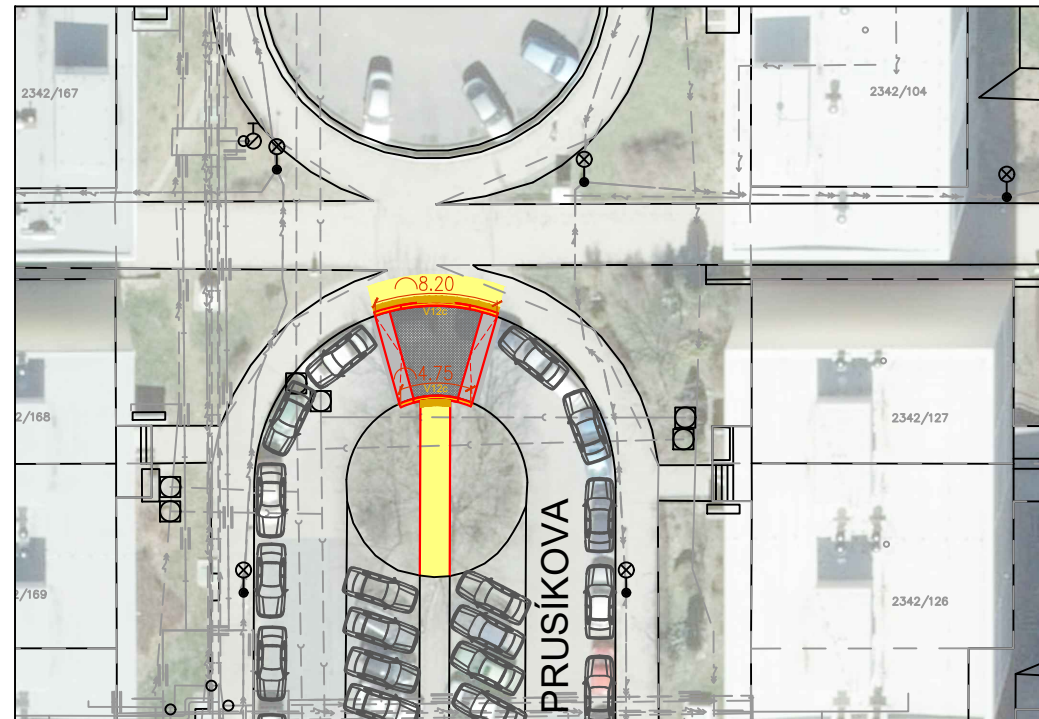


BEZPEČNÉ CESTY DO ŠKOLY - ZŠ Klausova

MÍSTO 4 ~ NÁVRHY Janského x Prusíkova

ALTERNATIVNÍ ŘEŠENÍ



NAVRHOVANÁ OPATŘENÍ:

VYTVORENÍ DOPRAVNÍCH STÍNŮ

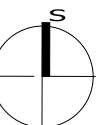
- zajištění rozhledů na přechodech pro chodce
- rychlé a levné řešení

NOVÉ MÍSTO PRO PŘECHÁZENÍ V OBLOUKU

- podpoření pěší vazby
- bezbariérová úprava obruby

LEGENDA

- současná hrana
- současně značení
- nový obrubník / hrana
- - - nové vodorovné dopravní značení
- nové prvky pro nevidomé (varovné a signální pásy)
- nová vozovka - asfalt
- nová vozovka - dlažba
- nový chodník / chodníkový přejezd
- nový pochozí povrch (mlát / mech. zpevněné kamanivo)
- travnatá plocha
- vlečná křivka největšího rozměrného vozidla
- rozhledy / rozhledové trojúhelníky
- nový stožár veřejného osvětlení (přisvěcení přechodu)
- nová uliční vpust - odvodnění komunikace
- současný / nový strom
- ⊠ ⊠ současná / nová poloha kontejneru



mapový podklad: IPR, © Přispěvatelé OpenStreetMap

objednatel studie: Magistrát hlavního města Prahy
Odbor rozvoje a financování dopravy (RFD)
Mariánské nám. 2, 110 00 Praha 1
č. OBJ/29/01/004005/2019



zhotovitel studie: Ing. Květoslav Syrový, IČO: 76384110
Sušická 850/28, Praha 6, 160 00
tel. +420 731 701 027, syrovky.k@gmail.com

koordinátor programu Bezpečné cesty do školy:

Pražské matky
Muhova 13, 160 00 Praha 6
tel. +420 721 761 474, prazskematky@ecn.cz



Program Bezpečné cesty do školy je podporován hlavním městem Prahou.

záměr: **BEZPEČNÉ CESTY DO ŠKOLY
ZŠ KLAUSOVA, PRAHA 13
DOPRAVNÍ STUDIE**

příloha: **NÁVRHY - MÍSTO 4
Janského x Prusíkova**

formát: A3 datum: 15 / 10 / 2019

měřítko: 1 : 500 číslo přílohy: D.4